

Usage del Territorio

Suivi photographique des territoires et des paysages

Programme ALCOTRA - Vers une gestion durable des territoires transfrontaliers

Ce programme franco-italien vise à mieux comprendre les usages du territoire transfrontalier d'étude en relation avec les problématiques de **gestion de l'espace**. Il s'intéresse particulièrement aux questions liées au foncier et au paysage.

Porté par le Conseil d'Architecture, d'Urbanisme et de l'Environnement (CAUE) des Hautes-Alpes et l'Ordre des Architectes, Planificateurs, Paysagistes, Conservateurs de la Province de Cuneo, ce projet vise à mieux comprendre les utilisations du sol notamment par rapport aux problématiques d'étalement urbain, de mitage, d'intégration paysagère et d'artificialisation des sols.

De ce fait, le programme se coordonne autour de plusieurs actions :

■ **La production de 3 guides de recommandations architecturales, urbaines et paysagères** dont l'objectif est d'aider le particulier lorsqu'il souhaite construire / rénover afin que le bâtiment s'intègre au mieux à la culture, l'architecture, la forme urbaine et le paysage local ;

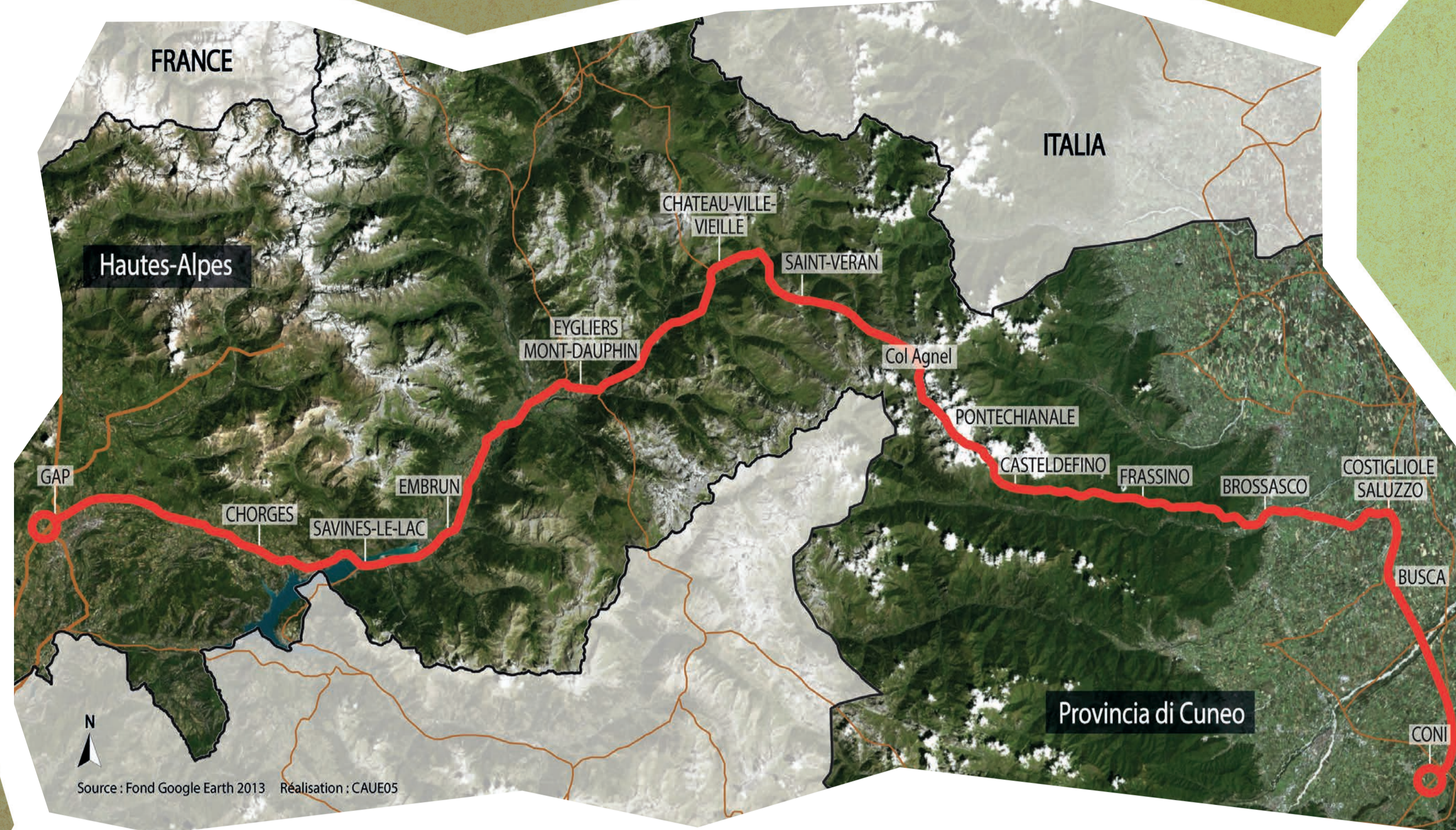
■ **L'analyse du territoire à différentes échelles** au travers un diagnostic à l'échelle du grand territoire et l'étude, au niveau communal, des évolutions des surfaces artificialisées du siècle dernier jusqu'à aujourd'hui. Cette action vise à une meilleure connaissance de nos territoires et à sensibiliser sur ces problématiques ;

■ **Les brochures pédagogiques sur les Outils du Foncier**. Cette production est apparue primordiale afin de présenter à la collectivité l'ensemble des outils à disposition pour une meilleure gestion de l'espace et du foncier, notamment lorsqu'elle souhaite préserver les espaces agricoles, inciter à davantage de densité, etc... ;

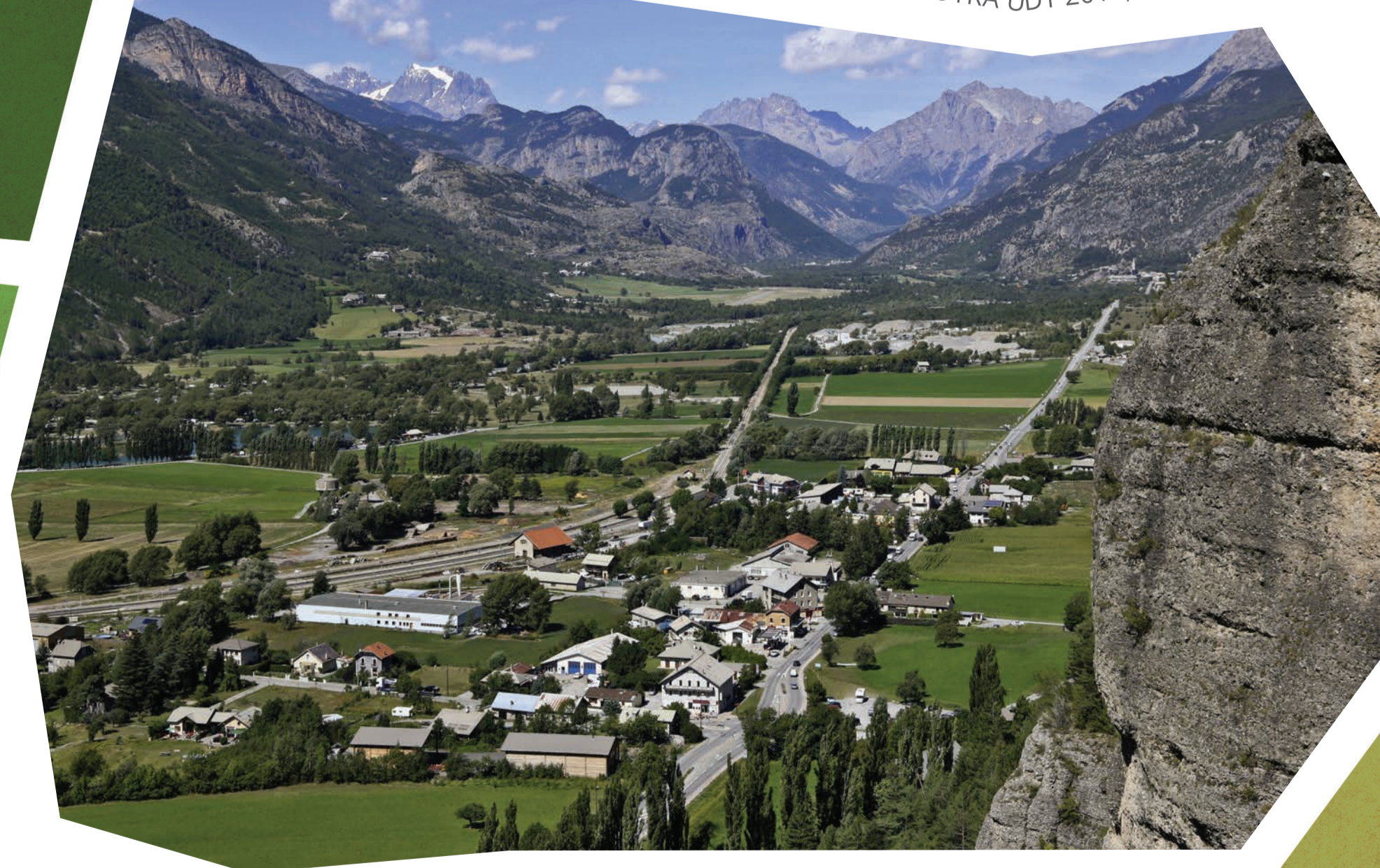
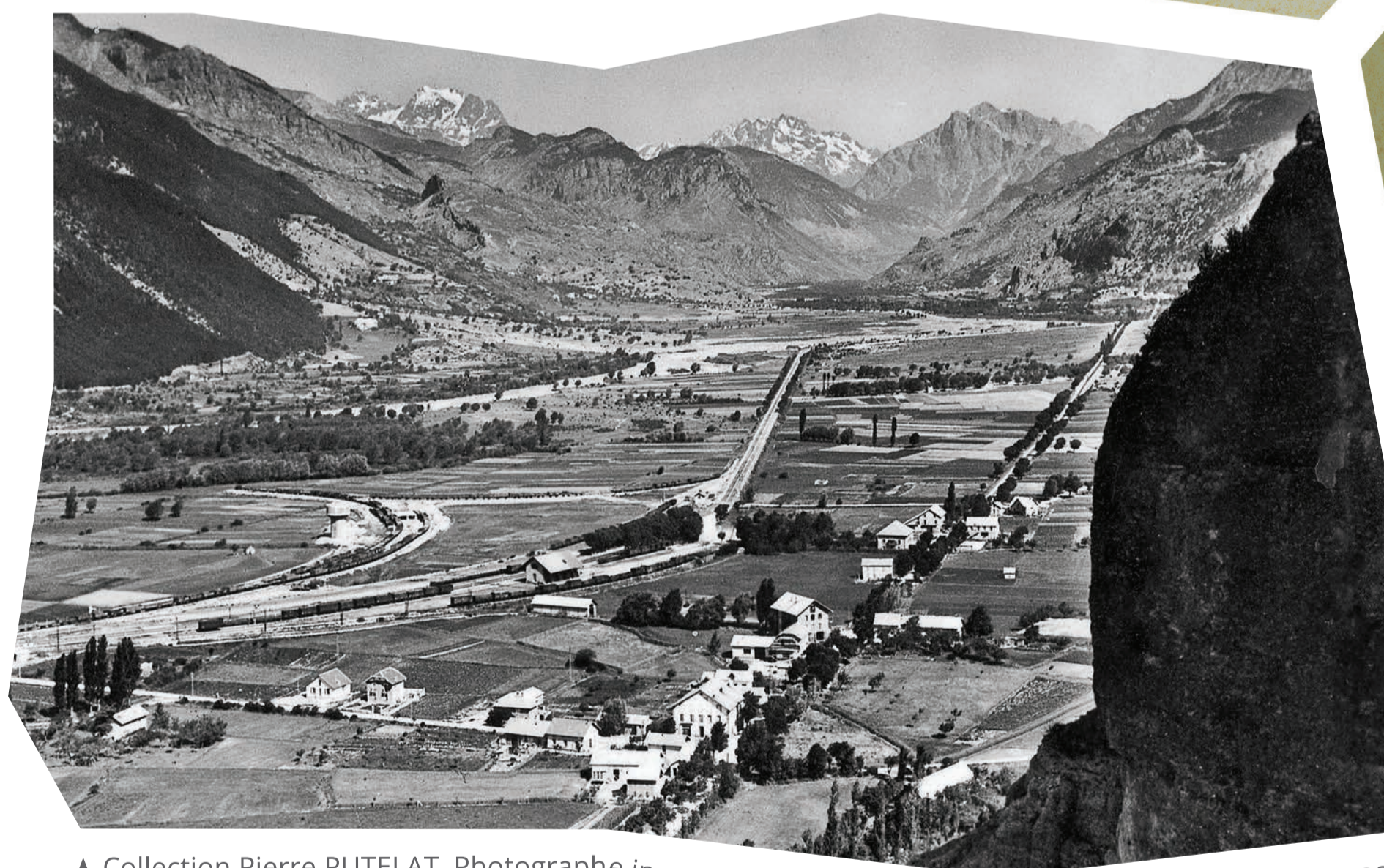
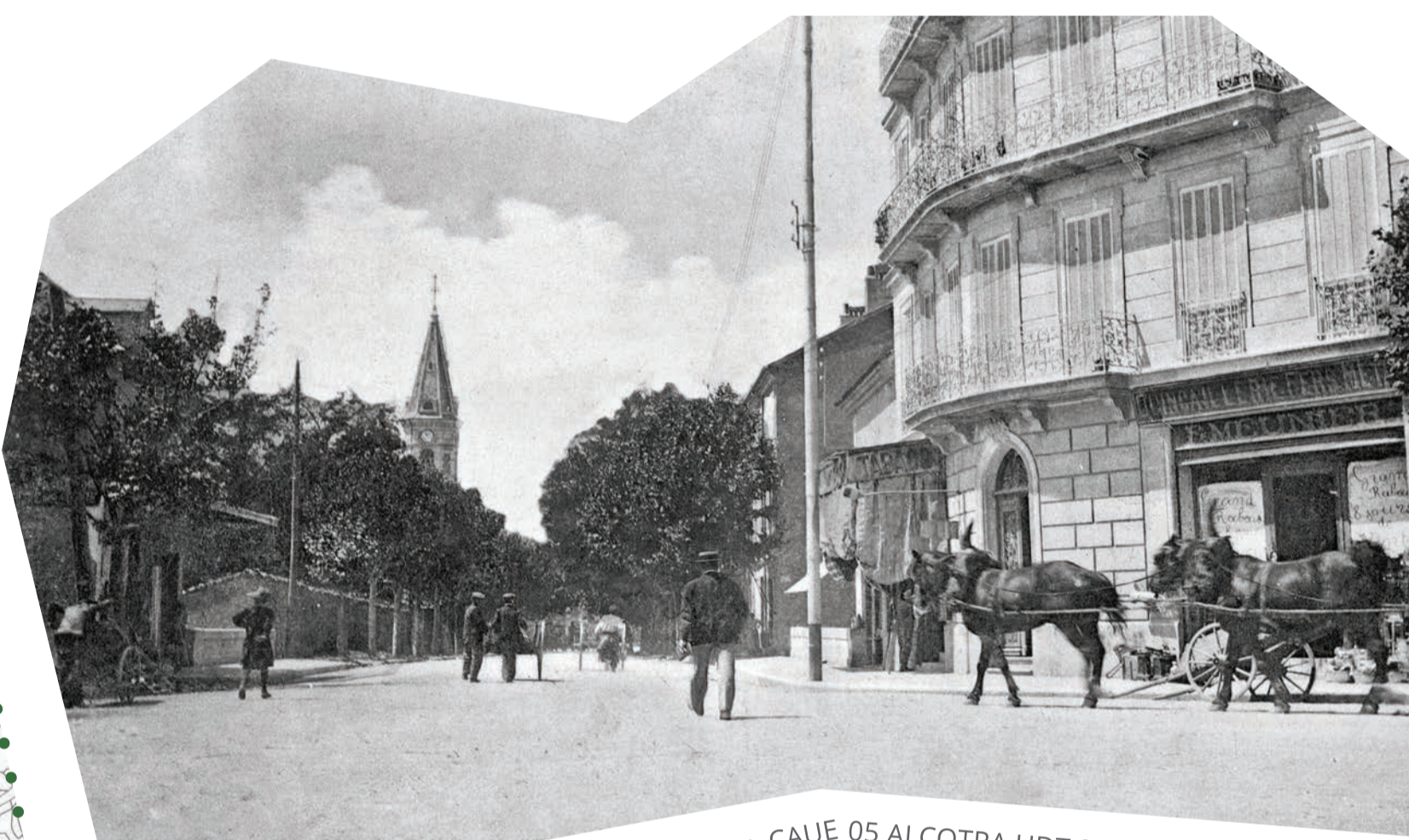
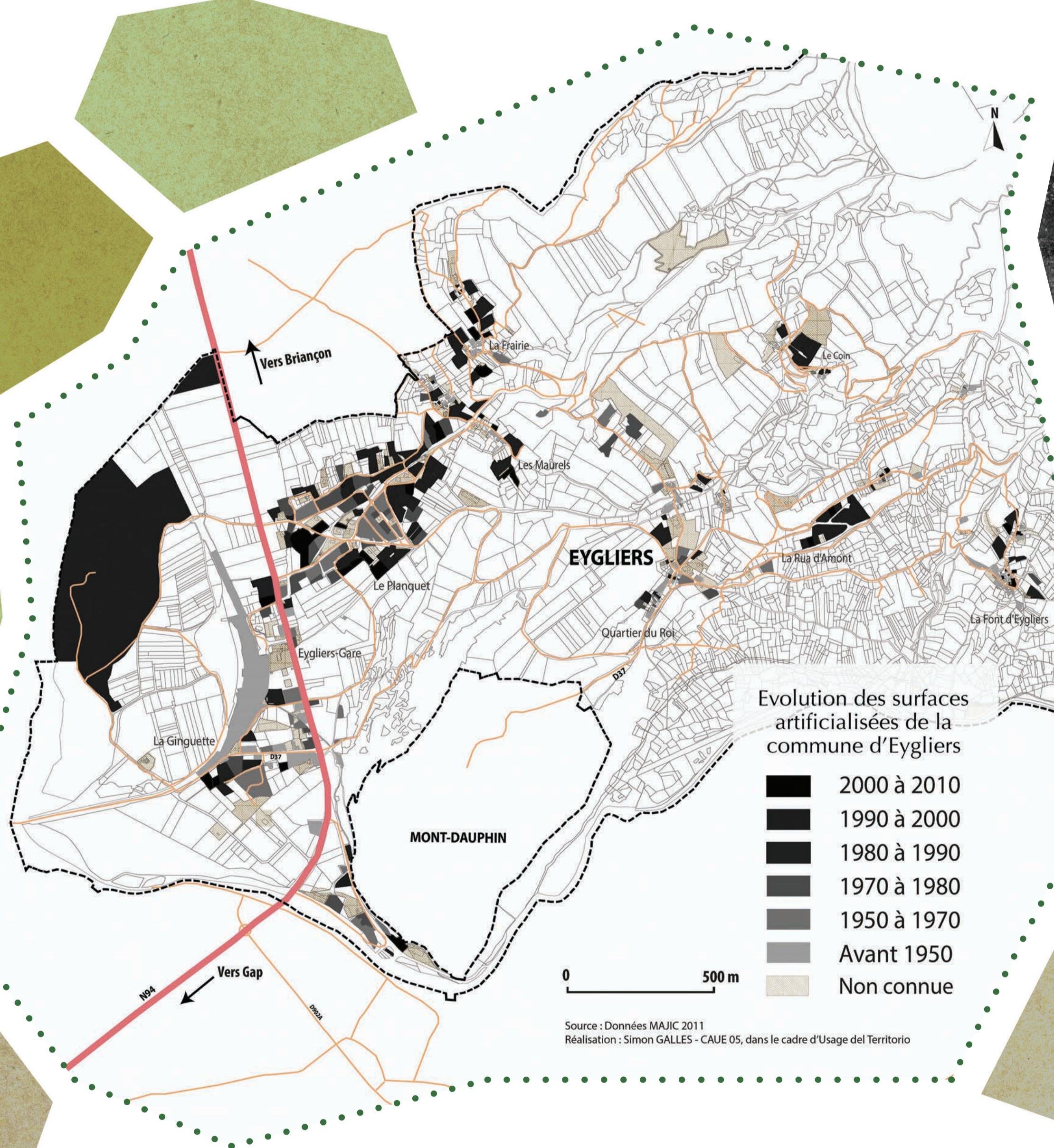
■ **Le Suivi Photographique des Territoires et des Paysages**. Cet outil est avant tout un moyen de mieux connaître nos territoires, d'en apprécier les changements, notamment sur des secteurs à enjeux, en reprenant des clichés identiques à d'anciennes photographies. Ce support d'information et de sensibilisation constitue un instrument privilégié afin d'observer les évolutions et mutations de nos territoires et paysages.

Les reprises de vues sont réalisées autour de sites liés au tracé du programme et organisées autour de 4 thématiques / entrées :

- Développement urbain
- Entrée de ville
- Zone d'activité
- Espace protégé



L'étude s'étend sur un territoire de 180 kilomètres entre Cuneo, chef-lieu de la Province de Cuneo et Gap, chef-lieu du Département des Hautes-Alpes. L'axe de travail intéresse des régions de haute-montagne et de vallées dont les problématiques diffèrent.



Le Paysage est nécessairement soumis à interprétation. Il appartient à chacun d'observer, de comparer, de s'interroger et d'en tirer ses enseignements pour le territoire.

L'ensemble des productions sont - ou seront - disponibles via différents supports (livrets, brochures) en version papier et / ou numérique sur notre site internet rubrique Projet ALCOTRA. N'hésitez pas à nous consulter !

<http://www.caue05.com>

Programme Alpes Latines Coopération Transfrontalières (ALCOTRA); « Ensemble par-delà les frontières »; Fonds Européen de Développement Régional (FEDER).

Ce programme est soutenu par :



la journée
paysage
2014

Graphisme : fanny.pageaud@hotmail.fr