

INTRODUCTION ET PHASE DIAGNOSTIC DE L'ÉTUDE DE PROGRAMMATION URBAINE

PATRICK CHOTTEAU

1^{ER} EXEMPLE HAUT-ALPIN, LA COMMUNE DE RIBIERS (VAL BUËCH-MÉOUGE)
GÉRARD NICOLAS, MAIRE



Mission
Interministérielle pour la
Qualité des
Constructions
Publiques



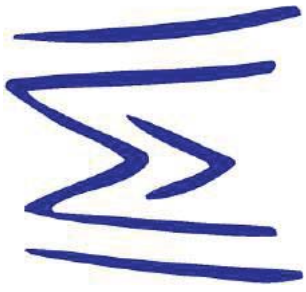
Projet urbain

et

démarche stratégique de programmation urbaine,



de la planification stratégique à la tactique opérationnelle



mission
interministérielle
pour la qualité
des constructions
publiques

la qualité s' invente et se partage

Présenter

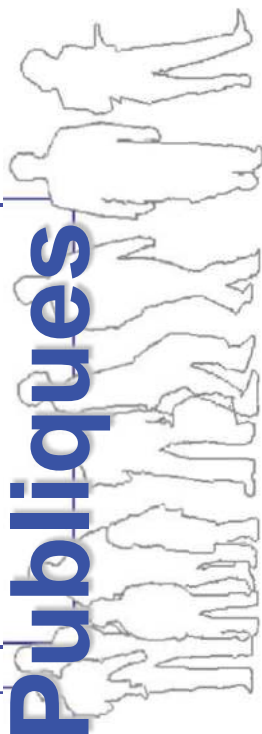
Observer

Guider

La Mission Interministérielle

pour la Qualité

des Constructions Publiques



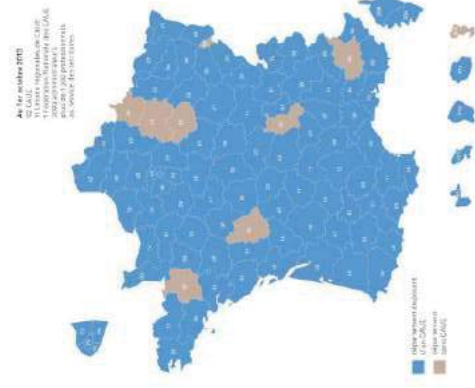
LES C.A.U.E.

Présenter

Observer

Guider

La loi du 3 janvier 1977 sur l'architecture institue les Conseils d'Architecture, d'Urbanisme et de l'Environnement, qui sont chargés de promouvoir l'architecture, de sensibiliser le grand public et les institutions la qualité architecturale, et de les aider et de les informer dans leurs démarches de maître d'ouvrage.



CAUE
FÉDÉRATION
NATIONALE

C A U E
H A U T E S - A L P E S

U
L P E S

E
05

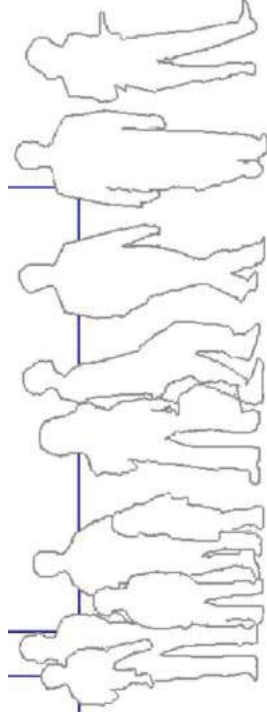
Présenter

Observer

Guider

la M.I.Q.C.P.

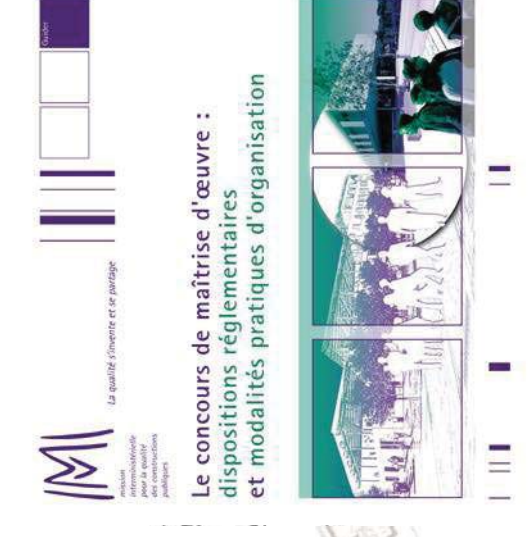
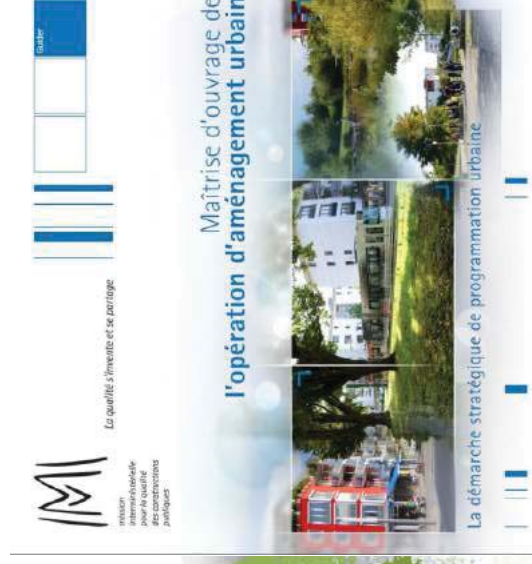
Créée par Décret le 20 Octobre 1977, dans le prolongement de la loi sur l'architecture, la M.I.Q.C.P. a été placée auprès du Ministre en charge de l'Architecture, « pour favoriser l'amélioration de la qualité architecturale des bâtiments... »





La M.I.O.C.P.

La M.I.Q.C.P., structure de réflexion, fonctionne
 comme un comité éditorial et publie des
 ouvrages techniques: «**les guides**» ainsi que
 des fiches techniques: «**les fiches Médiations**»



la M.I.O.C.P.

Présenter

Observer

Guider

« Ecouter, comprendre, rapprocher,
guider dans l'amélioration des pratiques... »

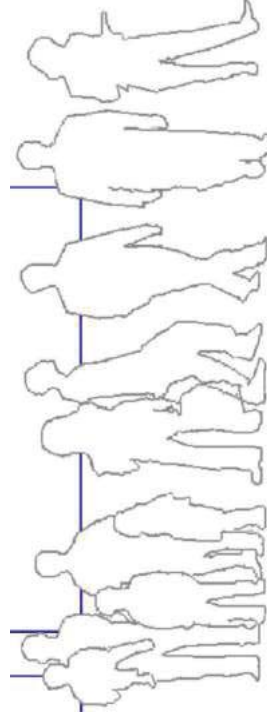
Groupes de travail

Etudes et publications (guides, fiches « Médiations », outils pratiques)
Assistance téléphonique ou par courriel

Participation aux jurys de concours par le réseau des « **architectes consultants** »

Aide au montage ou interventions dans des journées de **sensibilisation, formation et échanges**

Site Internet : www.miqcp.gouv.fr



la M.I.O.C.P.



« Ecouter, comprendre, rapprocher,
guider dans l'amélioration des pratiques... »

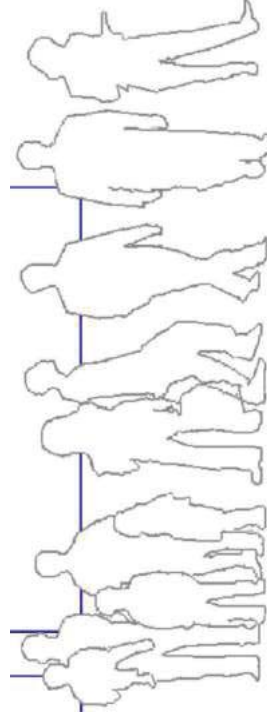
Groupes de travail

**Etudes et publications (guides, fiches « Médiations », outils pratiques)
Assistance téléphonique ou par courriel**

**Participation aux jurys de concours par le réseau des « architectes
consultants »**

**Aide au montage ou interventions dans des journées de sensibilisation,
formation et échanges**

Site Internet : www.miqcp.gouv.fr



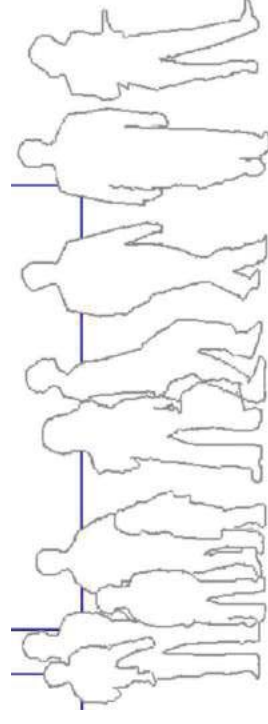
La M.I.Q.C.P.

Présenter

Observer

Guider

La M.I.Q.C.P., structure de conseil, apporte le fruit de sa réflexion et de ses connaissances, sur l'ensemble du territoire, sous forme de **formations**, en prenant part à des **colloques**, ou en mettant gratuitement à disposition, des professionnels intervenant dans les jurys de Concours.



Présenter

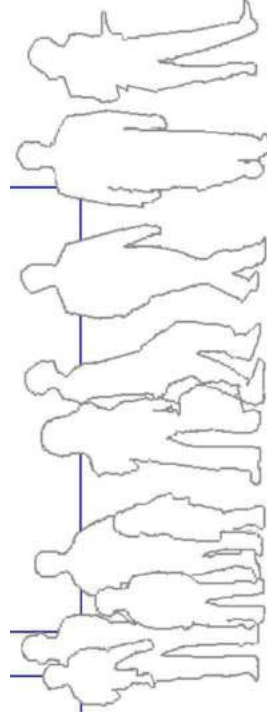
Observer

Guider

La M.I.Q.C.P.

La M.I.Q.C.P. structure de formation, stimule, développe, organise ou accompagne des démarches d'information, de formation, de qualification en collaboration avec des

Chercheurs et des enseignants: les matinales d'aptitudes urbaines; des institutions (écoles d'architectures, CNFPT, INSET...): master IMQE



Maîtrise d'ouvrage de l'opération d'aménagement urbain

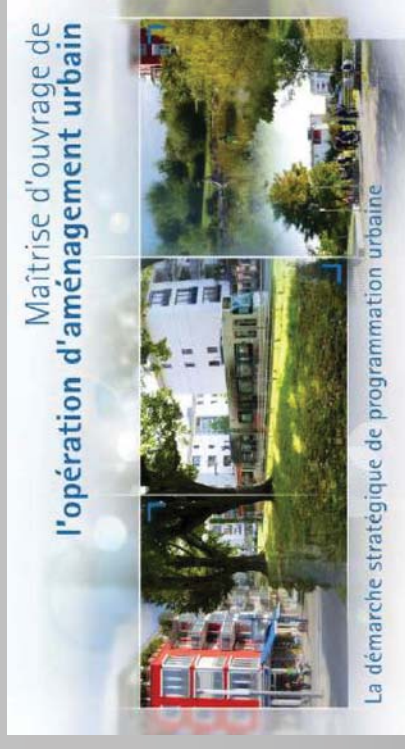


La démarche stratégique de programmation urbaine

Maîtrise d'ouvrage
de
l'opération d'aménagement urbain

la démarche stratégique
de programmation urbaine

La démarche stratégique de programmation urbaine



La conception des projets d'aménagement:

- _ un champ étendu à des questions complexes;
- _ de multiples acteurs contributeurs pour
- _ de nombreuses personnes concernées;
- _ et des échelles différentes selon les sujets;
- _ une vigilance sur les processus de commandes .

exhorte un processus de conduite qui structure la qualité de sa conception en garantissant une veille sur un ensemble toujours en mouvement.

la démarche stratégique de programmation urbaine



La **planification** comme la **programmation** ne sont plus seulement utilisées pour anticiper ou définir des contenus et des niveaux de performance.

S'apparentant à une démarche à part entière, la programmation participe à organiser et suivre les conditions dans lesquelles une opération se prépare, s'élabore, se conçoit et progresse.

la démarche stratégique de programmation urbaine

La **planification stratégique** comme la démarche de **programmation** permettent notamment aux territoires en difficultés de réagir face aux événements, d'anticiper les questions, de se préparer aux attentes de la société.

Maîtrise d'ouvrage de
l'opération d'aménagement urbain



La démarche stratégique de programmation urbaine

**la démarche stratégique de
programmation urbaine**

**Maîtrise d'ouvrage de
l'opération d'aménagement urbain**



La démarche stratégique de programmation urbaine

Diagnostic Stratégie Tactique

la démarche stratégique de programmation urbaine

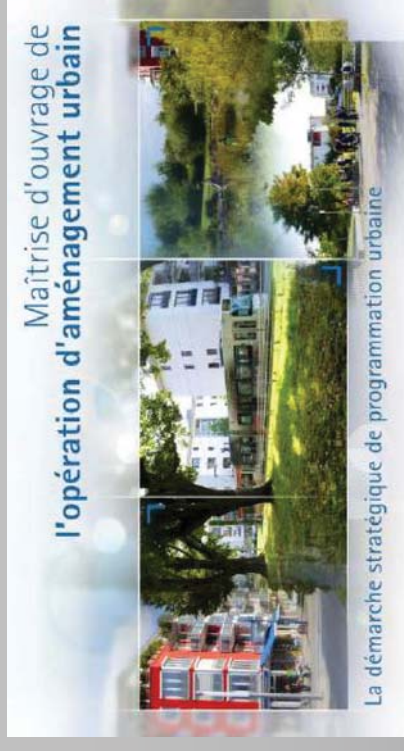
Toute démarche de programmation
ne peut s'envisager sans le préalable

du Diagnostic

_ Territorial, pièce constitutive du document d'urbanisme;
_ Stratégique de la programmation, socle de
l'élaboration de l'opération d'aménagement.



la démarche stratégique de programmation urbaine **Diagnostic**



La démarche stratégique de programmation urbaine fait la démonstration à la collectivité qui gère et à la **maîtrise d'ouvrage** qui met en œuvre de la nécessité de rester vigilante au **diagnostic territorial**.

Elle prouve l'utilité du **DIAGNOSTIC** dans la gestion de projet et de son actualisation par une veille.

1

Connaître



Transition écologique vers un développement durable

Territoires en transition:

Les territoires, unité de lieu, sources de projets résilients, de solutions locales pour désordre global.

1

Connaître

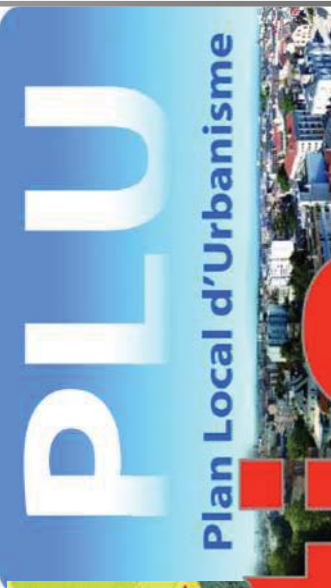
Transition écologique

L'enjeu de l'actualité du diagnostic

Maîtrise d'ouvrage de
l'opération d'aménagement urbain



La démarche stratégique de programmation urbaine



Diagnostic

Garantir la cohérence du diagnostic et la continuité des procédures, le respect des valeurs partagées, dans leur passage du **diagnostic territorial du PLU** au **diagnostic stratégique de opérationnel**.

1

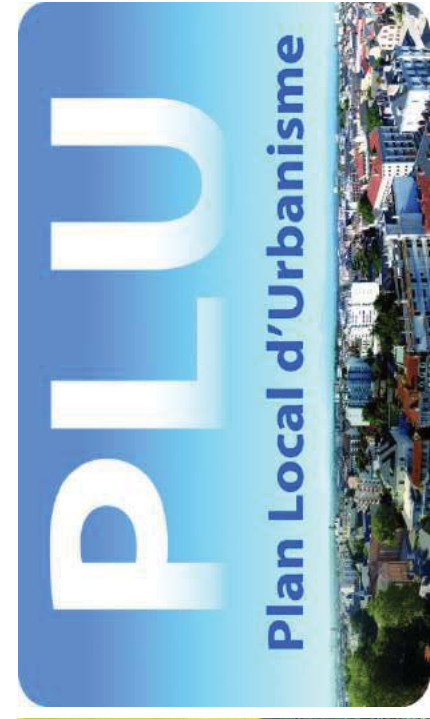
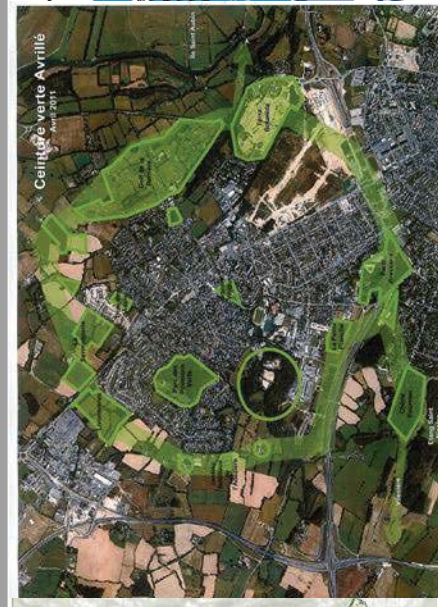
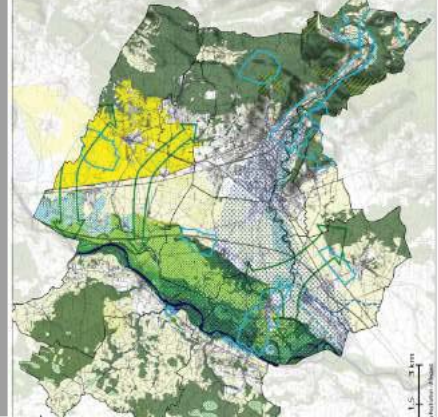
Connaître Transition écologique



Le diagnostic territorial met en discussion le mécanisme général de périurbanisation et de délaissement des centres ainsi que leurs dangers et pose la nécessité d'une stratégie partagée qui coordonne la protection des terres agricoles et la re-dynamisation des centres.

1

Connaître Transition écologique

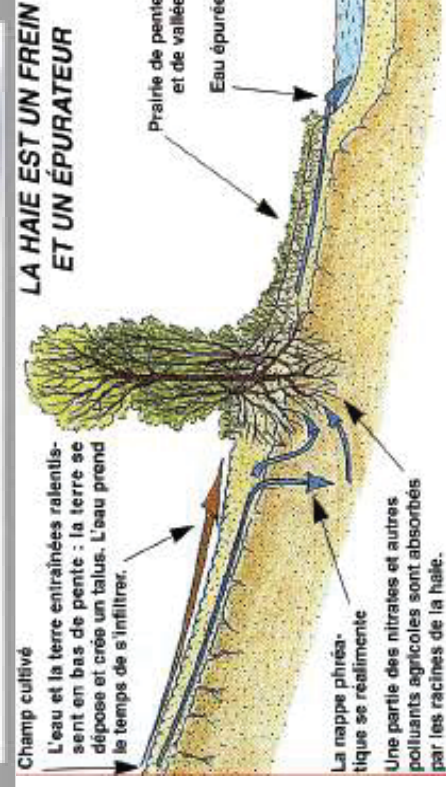
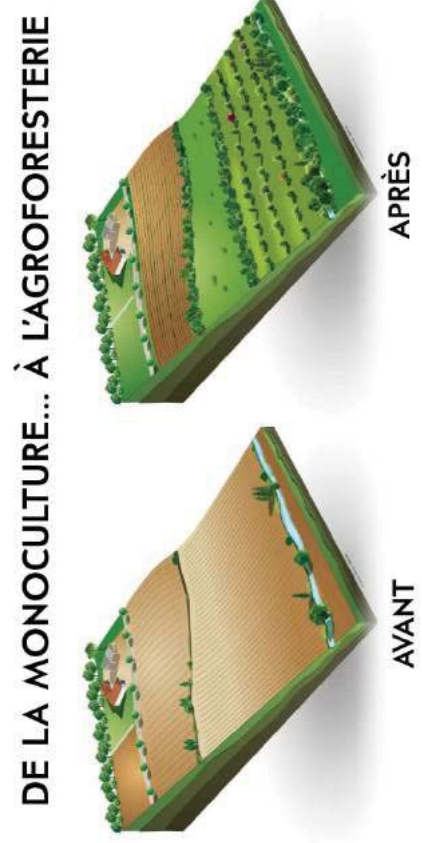
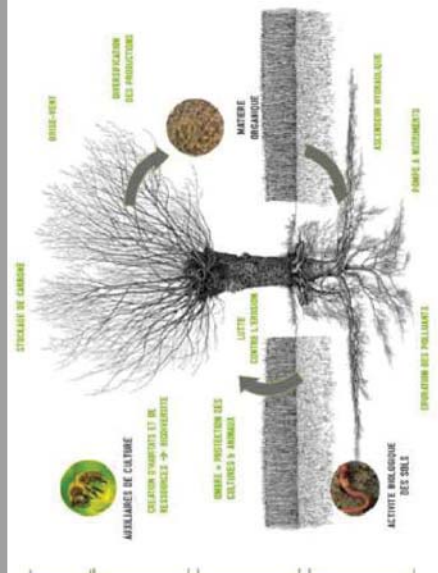


Le diagnostic territorial présente une opportunité de débat en faveur d'un projet agro-écologique. Le PLU s'appuie sur ce diagnostic pour valoriser les espaces non urbanisés à forte valeur agronomique. En conférant de la valeur au sol agricole, le projet agro-écologique encourage à limiter l'étalement urbain.

Loi n° 2014-1170 du 13 octobre 2014,
Avenir pour l'agriculture, l'alimentation et la forêt

1

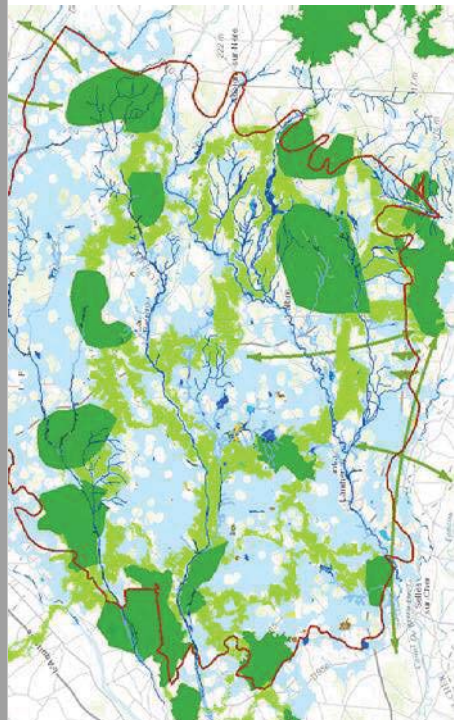
Connaître Transition écologique



Le projet agro-écologique fait cohabiter les terres agricoles pérennisées dans les PLUI avec les services éco-systémiques des trames vertes et bleues sur lesquelles il s'appuie.

1

Connaître Transition écologique



Le projet agro-écologique prolonge les trames vertes et bleues dans l'espace public des espaces urbanisés pour mettre en œuvre des îlots de fraîcheur tout en leur restituant la biodiversité.

1

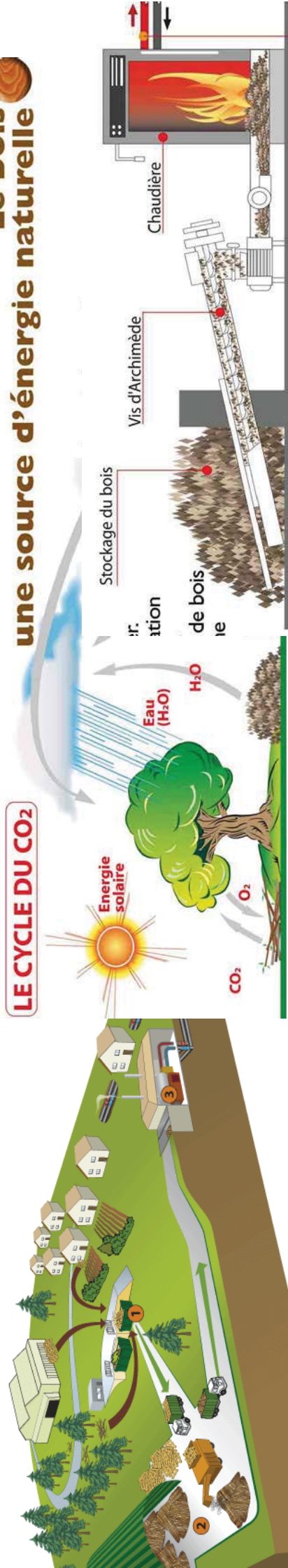
Connaître Transition écologique

Maîtrise d'ouvrage de
l'opération d'aménagement urbain



La démarche stratégique de programmation urbaine

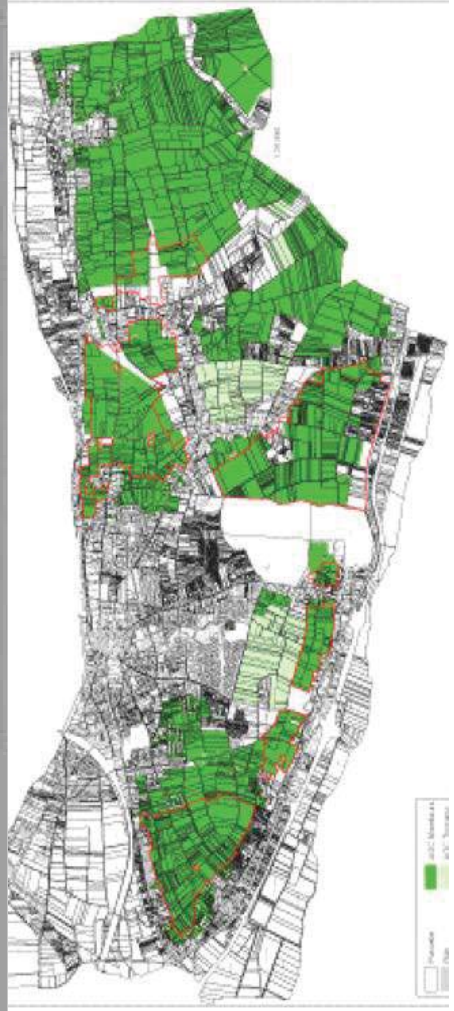
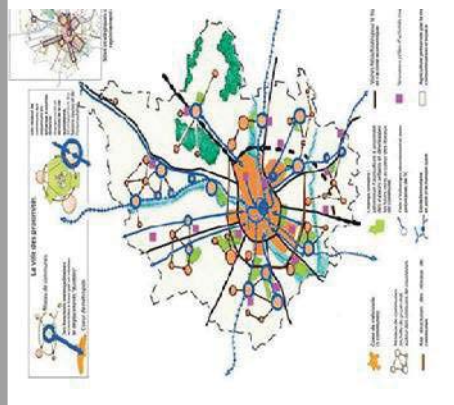
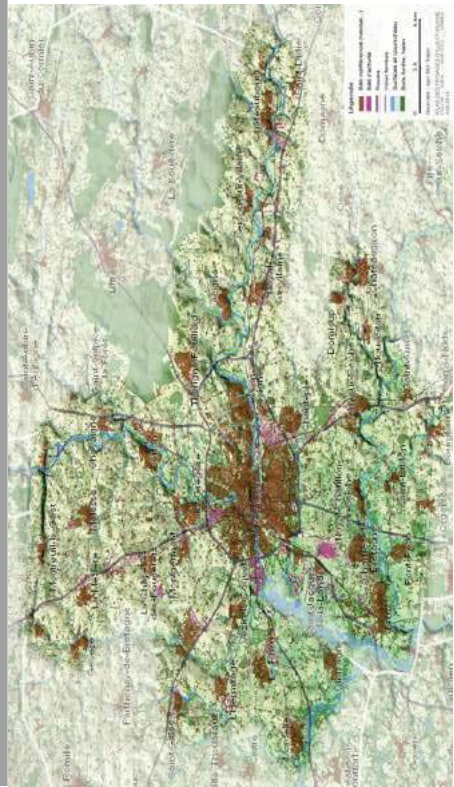
Le bois une source d'énergie naturelle



Le projet agro-écologique, en valorisant la biomasse, encourage l'agriculture à développer des approches énergétiques alternatives. Les trames bocagères peuvent contribuer à la filière bois-énergie.

1

Connaître Transition écologique



Les «plans énergie-climat» étendent le champ d'investigation des documents d'urbanisme au changement climatique. La question des territoires à énergie positive confère une place importante à l'espace rural qui offre des ressources infinies (biomasse, éolien, solaire, géothermie...).

1

Connaître Transition écologique



Le Diagnostic territorial constitue la base de discussion des orientations générales retenues pour le PADD.

IL place le débat sur la reconquête des centres à un autre niveau. Acquise et plus largement partagée, cette ambition doit prendre en considération toutes les activités.

1

Connaître

Transition écologique



1

Connaître Transition écologique



Le projet urbain, Processus de gestion du territoire:

La gestion du territoire et de son environnement, la préservation des patrimoines, l'agencement du cadre de vie et la programmation d'équipements publics imposent un **cadre de réflexion et de synthèse**, un raisonnement, une veille et une évaluation des actions, un **processus de décision** réactif, c'est le:

projet de territoire.

1

Connaître

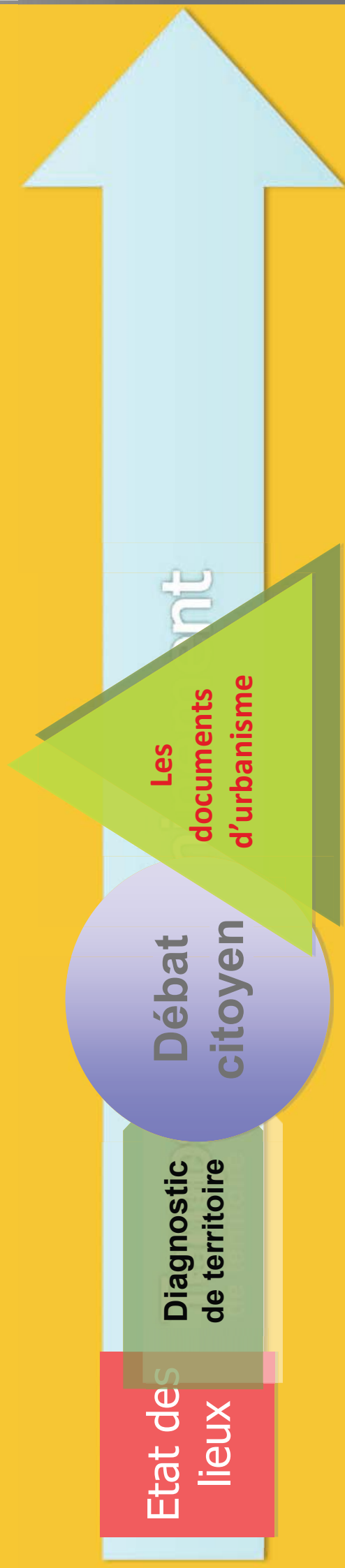
Transition écologique

Maîtrise d'ouvrage de
l'opération d'aménagement urbain



La démarche stratégique de programmation d'opération

Le projet urbain, un processus complet :



Un cadre de réflexion et de synthèse, une veille stratégique, un processus intégré de décision et une recherche de continuité des procédures s'imposent.

1

Connaître

Transition écologique



Le projet urbain, un processus complet :



La démarche stratégique de programmation prend appui sur la veille sur le territoire, le partage du diagnostic et son actualisation. Il y a de la pertinence et de l'opportunité des projets à venir.

1

Connaître

Transition écologique vers un développement durable



La transition écologique impose d'appréhender globalement un large spectre de préoccupations environnementales, sociétales et patrimoniales qui s'imposent à la stratégie des territoires et posent les termes de leur conservation et de leur résilience.

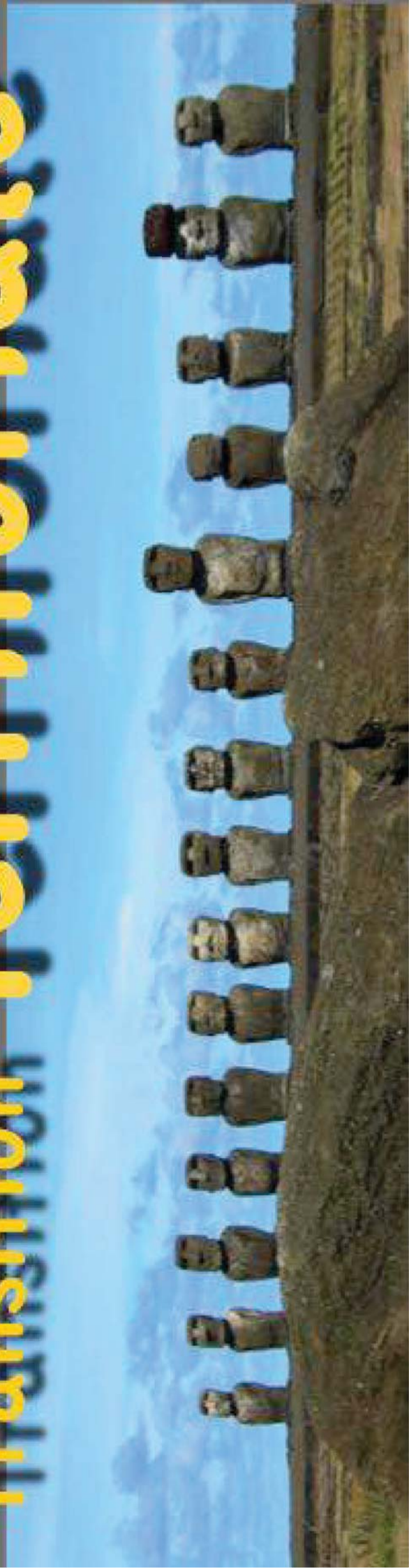
2

Articuler

Territoires en transition:

agir localement en articulant les politiques publiques aux spécificités des territoires pour sauvegarder leur identité et promouvoir la diversité.

Transition territoriale



2

Articuler

Transition territoriale

Le projet urbain,

catalyseur des politiques publiques:

La compétence urbanisme est une prérogative exclusive des collectivités locales qui les conduit à articuler, dans le cadre de l'élaboration de leurs projets, toutes les politiques publiques qui intéressent le territoire.

Le projet de territoire constitue le cheminement de pensée et des arbitrages politiques. La synthèse des orientations prises à partir du diagnostic continuellement actualisé.



2 Articuler Transition territoriale

La CHARTE DE LEIPZIG -
le développement urbain intégré
comme condition essentielle à la
ville durable

Le développement urbain intégré dans les 27 États membres de
l'Union Européenne et les pays candidats.



Les enseignements de la charte de Leipzig

Le projet urbain est stratégique.
Il doit articuler **les politiques publiques**
et les emboîter à toutes les échelles.

Il est rendu acceptable par l'association
de toutes les personnes concernées
et doit conserver sa cohérence à toutes les étapes.

2 Articuler Transition territoriale



L'enjeu du diagnostic territorial:



Le **Projet d'Aménagement et de Développement Durable** articule ses orientations à un ensemble plus large de préoccupations territoriales, à des politiques publiques nombreuses dont le **Diagnostic territorial** devra se saisir pour rechercher l'exhaustivité et donner sa cohérence à la stratégie de territoire.

2 Articuler Transition territoriale



Le diagnostic territorial, constitué collectivement et selon une approche intégrée, participe à l'acculturation de tous et accroît le niveau d'ambition des documents d'urbanisme. Le projet de territoire abordé de manière systémique fait partager un large faisceau d'orientations programmatisques.

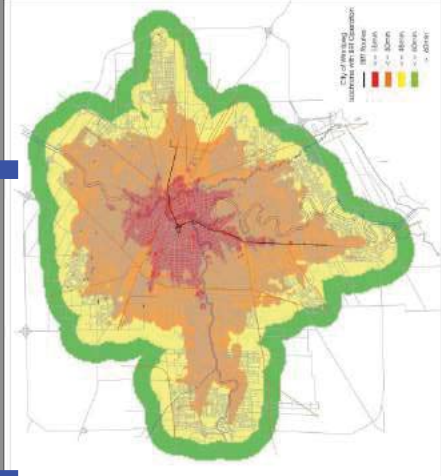
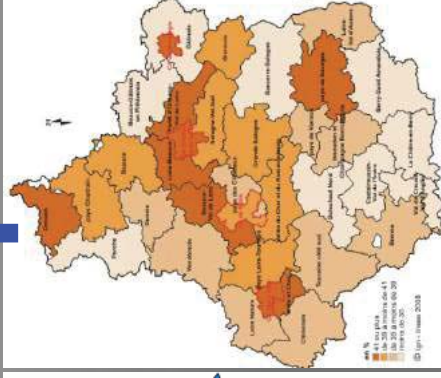
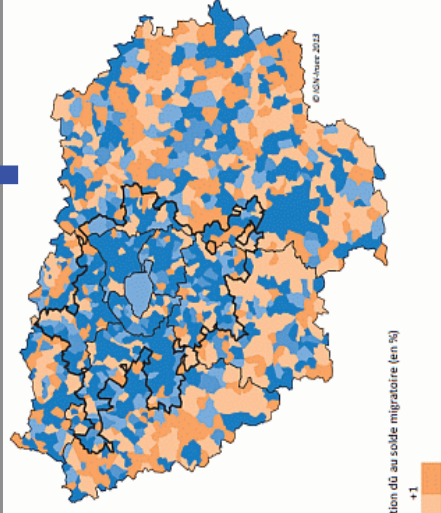
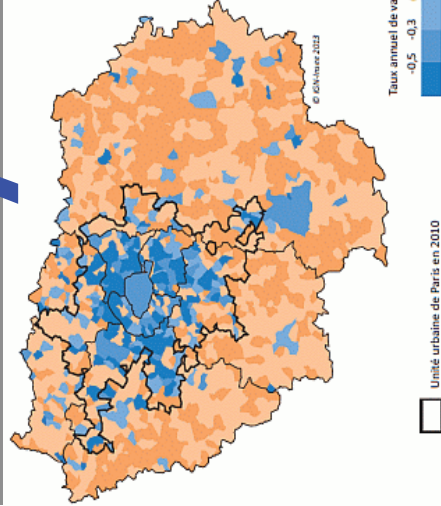
2

Articuler

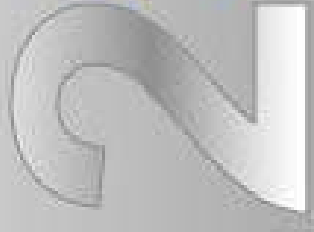
Transition territoriale

Le projet urbain,

catalyseur des politiques publiques:



Approche multi-critères des dynamiques démographiques, économiques, de la création de richesses et d'emploi, de la performance des réseaux, des mobilités et des possibilités de densification le long du réseau de transports en commun, des capacités d'évolution du bâti...



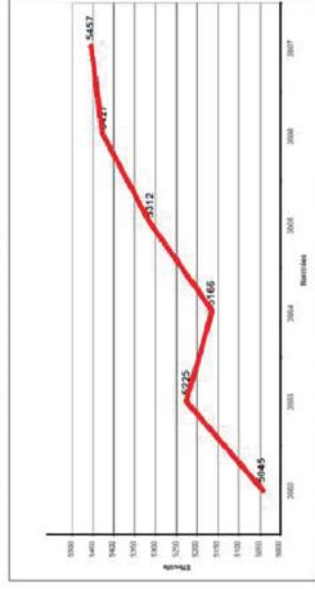
Articuler

Transition territoriale

Le projet urbain,

catalyseur des politiques publiques;

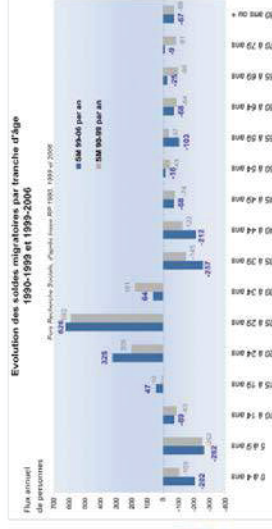
Analyse des évolutions socio-démographiques
Evolution des effectifs scolarisés



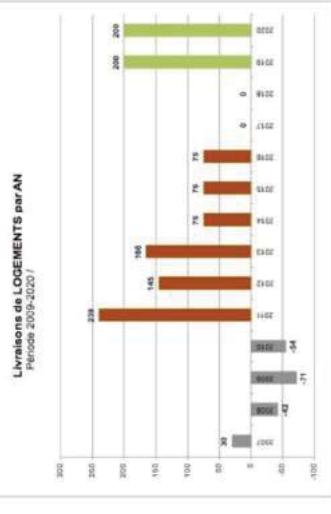
Agglomération urbaine - Damien Bertrand (FORS) - Zed Joudis - François Meunier

1/ Analyse des évolutions socio-démographiques récentes

- Structure de la population et flux (pyramide des âges, solde migratoire, naissances, ...)
- Parc de logements (structure, évolution récente et prévisible...)



Evolution des soldes migratoires par tranche d'âge
1999-2004 et 1999-2005
158 945 par an
158 945 par an

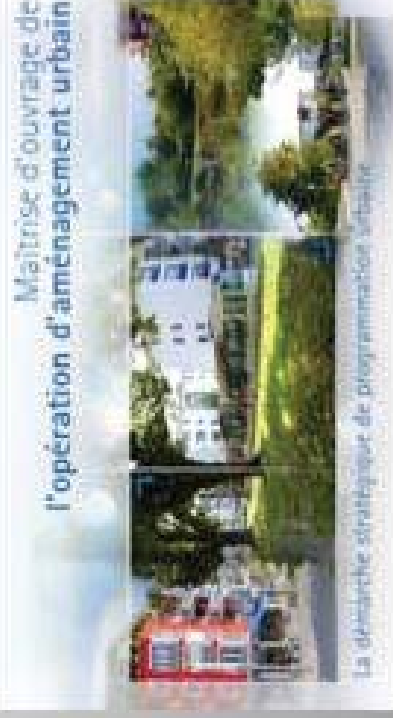


Livraisons de LOGEMENTS par AN
Période 2000-2007

Le calcul des effectifs induits par les constructions de logements

- Nombre d'enfants en âge d'être scolarisés induits par la livraison de nouveaux logements
- Impact des nouveaux logements sur les naissances
- un impact de l'urbanisation pondéré par le rythme des constructions récentes

La prospective scolaire, articulée à la planification, s'appuie sur une connaissance approfondie des dynamiques démographiques pour maîtriser les sollicitations du parc scolaire, pour apprécier la capacité des écoles à accueillir les nouvelles générations et pour anticiper les besoins en équipements.



2

Articuler

Transition territoriale



2 Articuler Transition territoriale



Le projet urbain, catalyseur des politiques publiques:

Les décisions politiques ne peuvent faire l'économie d'une approche intégrée autour du large ensemble des compétences décentralisées. L'acte d'aménager englobe finalement un ensemble d'actes qui permettent de décider des opérations d'aménagement, de réhabilitation ou de construction qui doivent rester en cohérence avec le projet de territoire.

2 Articuler

Transition territoriale



La démarche stratégique de programmation urbaine

Le diagnostic de territoire

Etat des lieux

Diagnostic de territoire

Débat citoyen

Aménagement

Le diagnostic articule les politiques publiques aux caractéristiques du territoire et selon une focale particulière à des sites opérationnels potentiels.

Le passage de la grande échelle de la stratégie à l'échelle des tactiques localisées rend plus aigüe la question du « *concernement* » des habitants.

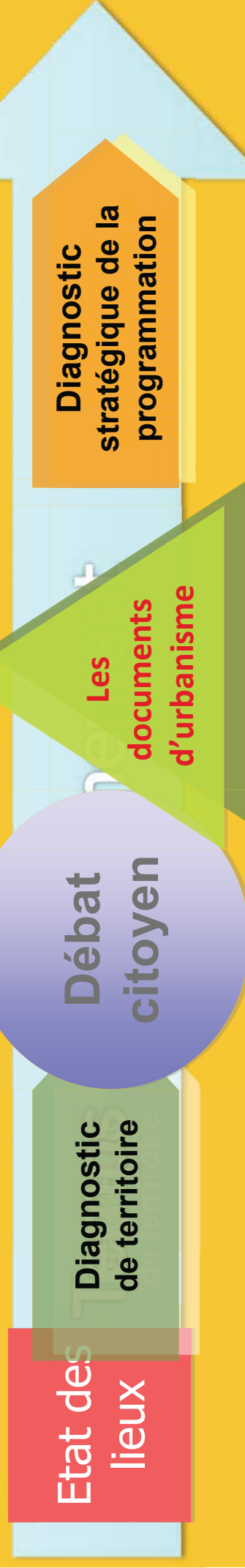
PROCESSUS DE PROJET

2 Articuler Transition territoriale



La démarche stratégique de programmation urbaine

La démarche stratégique de programmation



Veille à la bonne articulation entre les arbitrages de la planification stratégique et les orientations programmatiques des opérations initiées dans le projet urbain pour en garantir la cohérence.

PROCESSUS DE PROJET

2

Articuler

Transition territoriale

Maîtrise d'ouvrage de
l'opération d'aménagement urbain



La démarche stratégique de programmation urbaine

La démarche stratégique de programmation urbaine

La démarche stratégique de programmation

Etat des
lieux

Diagnostic
de territoire

Débat
citoyen

Les
documents
d'urbanisme

Diagnostic
stratégique de la
programmation

Un processus de veille permanent s'impose
pour garantir la bonne gestion du projet urbain.

La veille

PROCESSUS DE PROJET

**Toutes les investigations relatives
à l'élaboration**

du Diagnostic

**mettent en évidence les potentialités et faiblesses
du territoire, les dispositifs correctifs qui doivent
conduire à le valoriser, déterminer les orientations
d'aménagement, les contenus programmatiques et
leurs performances.**



2

Articuler

Transition territoriale

Chaque territoire par ses singularités propres constitue un cadre privilégié pour développer des stratégies qui intègrent toutes les prérogatives de la collectivité selon des scénarios résilients, multiples et contrastés posés à la bonne échelle pour servir les habitants et leurs activités.

Maîtrise d'ouvrage de
l'opération d'aménagement urbain



La démarche stratégique de programmation urbaine

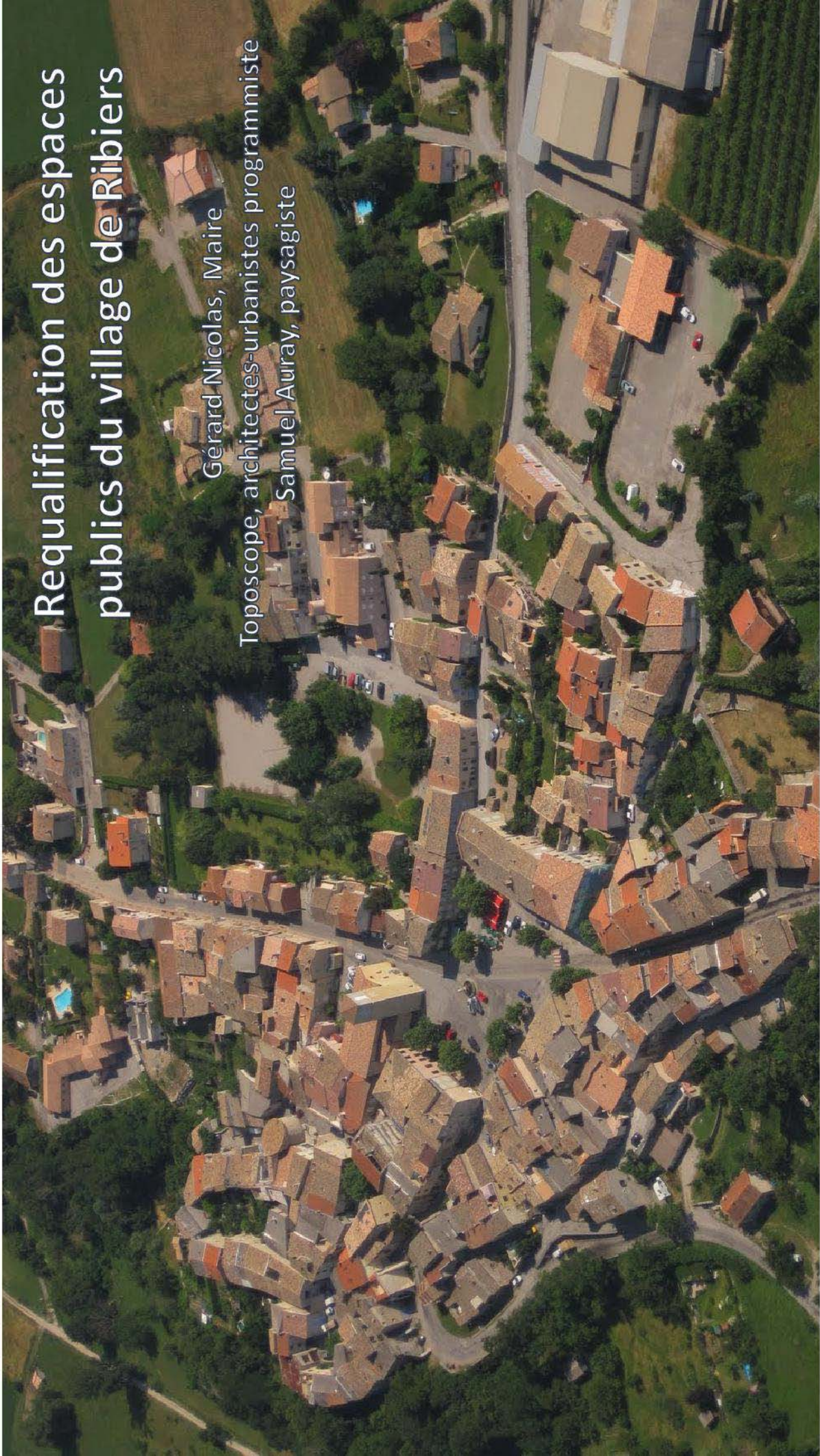


Requalification des espaces publics du village de Ribiers

G rard Nicolas, Maire

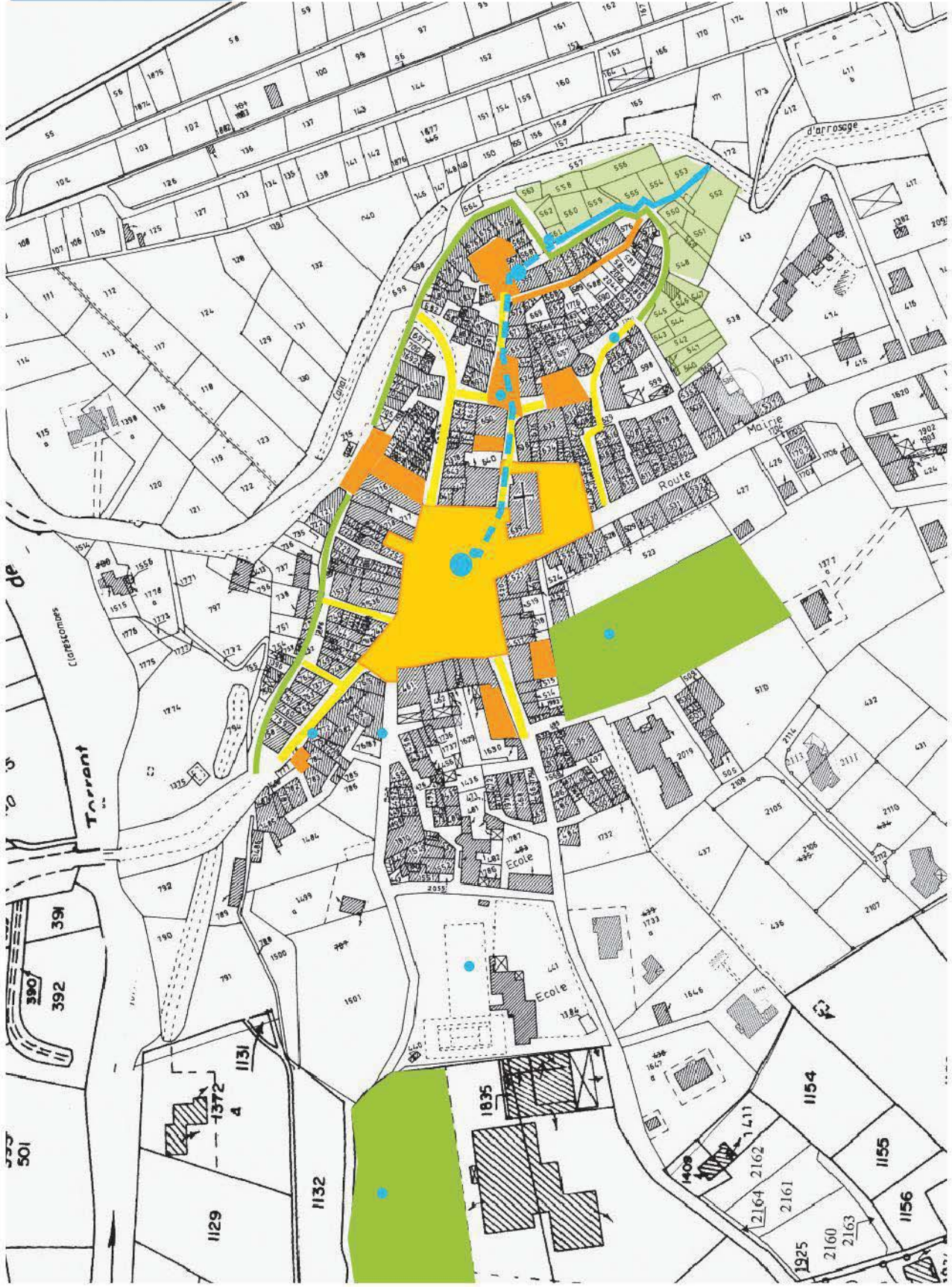
Toposcope, architectes-urbanistes programmiste

Samuel Auray, paysagiste



FOCUS SINGULARITES & IDENTITE

- lieux singuliers
- lieu emblématique
- liaisons entre lieux singuliers
- jardin public et sportif
- jardins privés
- point d'eau
- circuit de l'eau depuis la fontaine (busé / à l'air libre)
- parcours de tour de village

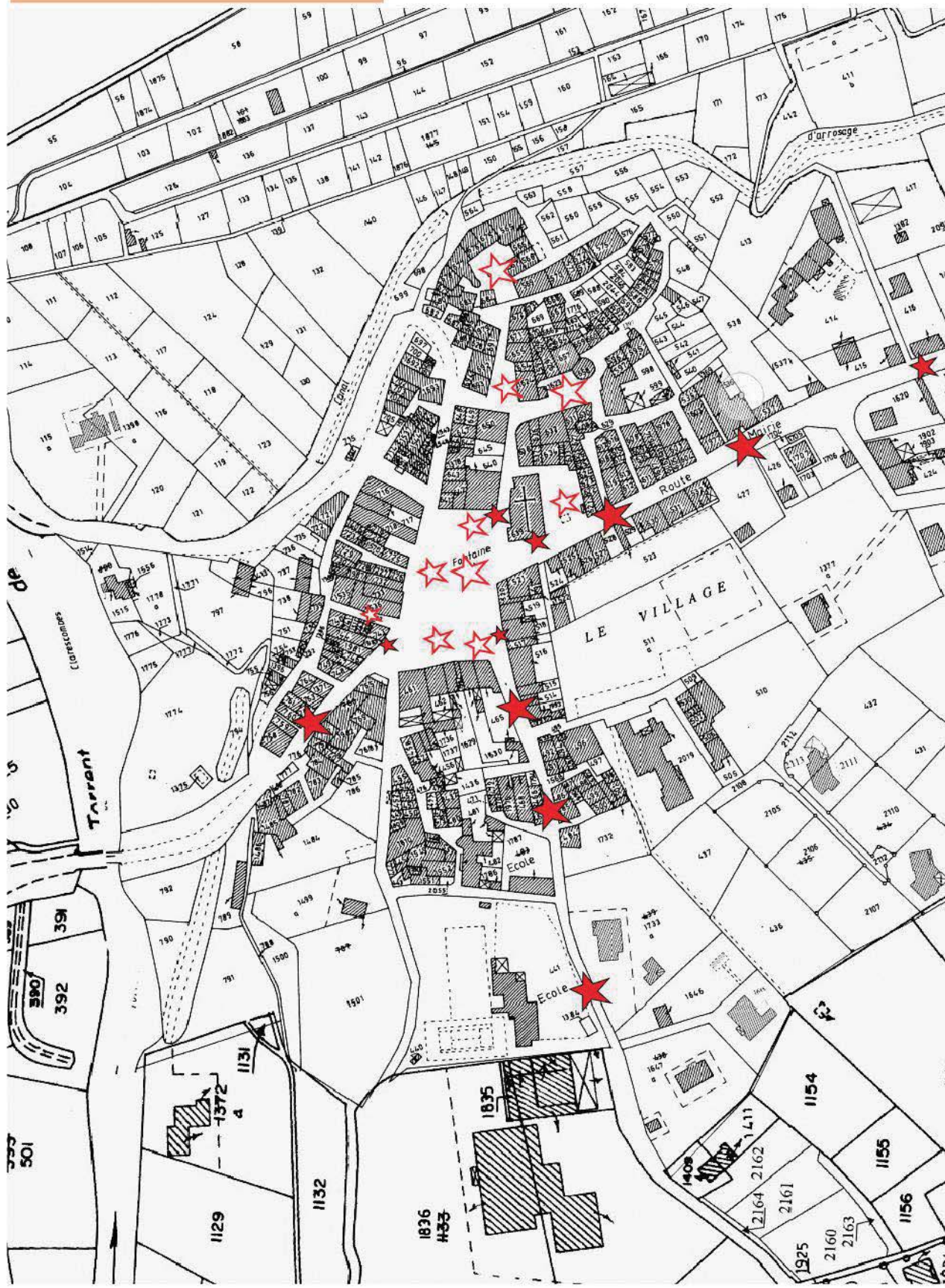


FOCUS CONFLITS D'USAGE & DEPLACEMENTS

Partage de voirie dangereux

Partage de voirie
problématique

Conflit d'usage en lien avec le
stationnement



FOCUS RÉSIDENCE

Principe

Tout ou partie du travail est réalisé sur place, par des professionnels qui travaillent et vivent sur place

Conditions matérielles

Idéalement, avoir un logement et un local à prêter (local commercial vacant, bureau en Mairie) – sans cela Airbnb, chambres d'hôte, gîtes,...

Loger sur le site de projet

Avoir le même quotidien que les habitants : commerces, cafés, marché,...

Périodes de quelques jours réparties tout au long de la mission

Intérêt pour la qualité de la programmation

Bon équilibre entre le « regard neuf », outillé de références et d'exemples d'expériences menées ailleurs, et les perceptions des habitants
Nombreux échanges informels en dehors des réunions, qui affinent beaucoup la connaissance du site et donc la formulation des besoins de projet

Intérêt pour les élus

« Visibilité » du travail et du temps requis pour le réaliser... et donc justification du prix des études
Souplesse dans les échanges avec le programmiste (souplesse de l'agenda, nombreux échanges informels,...)

Intérêt pour les programmistes

Engagement, plaisir au travail, multiplication des échanges
Urbanisme sensible et « incarné » !

FOCUS STATIONNEMENT

Constats

- Sur-évaluation des besoins (habitants et commerçants)
- Sous-évaluation du potentiel de changement
- Prise en compte « peau de chagrin » des besoins des piétons, enfants, personnes avec poussettes, touristes, personnes âgées non motorisées

Enjeux

- Sortir des visions subjectives, fondées sur des craintes
- Bien évaluer les besoins quantitatifs ET qualitatifs
+ les marges d'acceptabilité (situation courante et événements)
- Ne pas confondre attentes exprimées spontanément et besoins réels (définition exacte des besoins)
- Contexte de perte d'attractivité de l'habitat en centre-bourg/ville : équilibre entre besoins de stationnement résidents et revalorisation de l'image du centre

Moyens

- Connaître précisément les besoins :

Relever l'occupation réelle à h constantes sur une durée type (ex : une semaine) = quantifier

Evaluer la part de besoin de stationnement résident et de stationnement clientèle (relevé de rotation) + poches de stationnement possible à moins de 3 ou 5 minutes à pieds

- Mobiliser les outils de gestion du stationnement

>> pour une forte rotation devant les commerces

>> pour de la souplesse dans les centres anciens habités (zones de rencontre) implique amendes régulières

- Développer une « gestion différenciée » du stationnement, en fonction du temps passé à destination
- Un plan de communication de plusieurs mois : expliquer avant / expliquer pendant les 8-10 premiers mois / expliquer et sanctionner après
- Créer un fonctionnement différent « avec période d'essai » d'un an – ou profiter d'une phase chantier

Conclusion

