

STRATÉGIE ET CONCERTATION DE L'ÉTUDE DE PROGRAMMATION URBAINE

PATRICK CHOTTEAU

2ÈME EXEMPLE HAUT-ALPIN, LA COMMUNE DE GUILLESTRE
BERNARD LETERRIER, MAIRE

la démarche stratégique de programmation urbaine



Toute démarche de programmation ne peut s'exonérer

d'une **Stratégie**

- _ Territoriale, le PADD du document d'urbanisme;
- _ Opérationnelle, le processus de projet.

3

Associer



Transition Sociétale

En intégrant toutes les composantes de la société civile, le projet urbain replace la collectivité publique au centre de la stratégie sur la cité et remet les élus au cœur des arbitrages politiques.



3

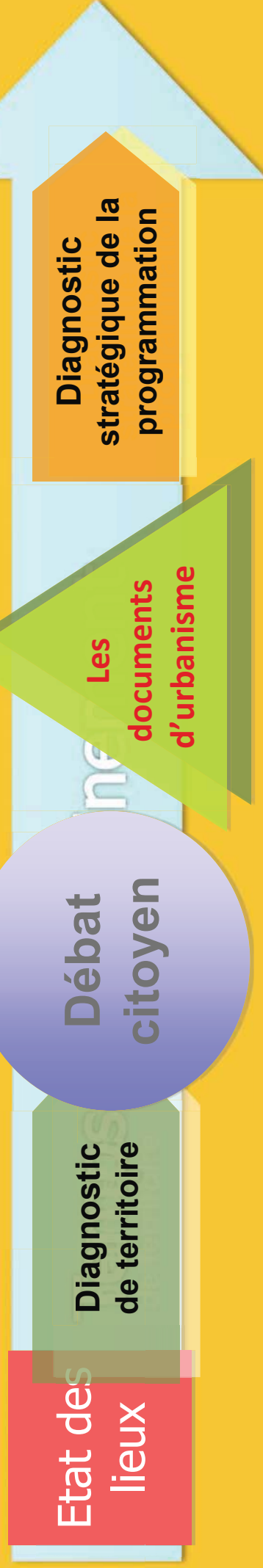
Associer

Transition sociétale



La démarche stratégique de programmation urbaine

Le projet d'aménagement (opération urbaine)



Le **projet urbain** révèle des situations opérationnelles, nécessitant un focus du diagnostic spécifique au site d'une **opération d'aménagement** future. Pour appliquer la stratégie au site, la démarche stratégique de programmation est appelée à opérer un focus socio-économique contextualisé pour poser les termes d'un processus de conduite d'opération.

3

Associer

Transition sociale



Proposer un système de valeurs:

Le projet urbain doit **traduire l'ambition politique de l'ensemble des parties prenantes d'un territoire**, concernées par le projet politique d'aménagement.

En intéressant toute la société civile, le projet urbain implique la **responsabilité politique des élus** et les **place au cœur** des arbitrages en faveur du territoire.

Par la multiplicité des politiques publiques qu'il articule, le projet urbain s'impose indéniablement comme le **programme politique de la collectivité** pour le territoire.

3

Associer

Transition **sociétale**

En ratifiant la Convention européenne d'Aarhus en 2002, la France a adhéré aux principes du développement durable qui croisent enjeux environnementaux, économiques et sociaux. Elle s'est engagée à recourir à la participation des citoyens pour la définition et la mise en œuvre de toutes ses politiques publiques.



THE
AARHUS
CONVENTION

Convention d'Aarhus: 25 juin 1998

3

Associer

Transition sociétale

Le projet urbain participatif

- _ assume une acception large de la notion de collectivité;
- _ intègre l'ensemble des parties-prenantes du territoire.



THE
AARHUS
CONVENTION

Convention d'Aarhus: 25 juin 1998

3

Associer

Transition sociale



Le projet urbain, un espace de débat

Les opérations d'aménagement sollicitent pour leur élaboration, toutes les composantes de la société civile, à travers la mise en place d'un système d'acteurs (habitants, résidents, acteurs économiques, propriétaires) qui peut participer à la construction des ambitions urbaines et à la production d'un ensemble de valeurs.

3

Associer

Transition sociétale



La collectivité citoyenne, l'assemblée délibérante élue

Démocratie directe

Vers une **démocratie participative**

composante de la démocratie représentative

Démocratie participative

Régime autoritaire

Co-élaboration

Co-décision

Co-production

Participation

Concertation

Consultation

Information

Communication

Propagande

3

Associer

Transition sociétale



La collectivité citoyenne, l'assemblée délibérante élue

Participation des ayants-

droits

Habitants, riverains,
associations,

Acteurs économiques.

Acteurs économiques.

La maîtrise d'ouvrage urbaine

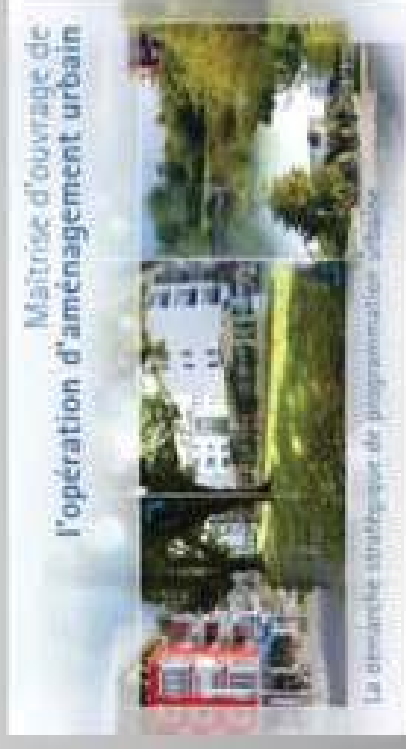
Nécessaire implication des personnes les plus concernées par les projets:

Habitants,
usagers
et
utilisateurs.

3

Associer

Transition sociétale



Participation des ayants-droits

Habitants, riverains,

Associations,

Acteurs économiques locaux.

Participation citoyenne:

territoire concernées
(civile)

et fonctionnels avec

les services en appui; (**la délibération politique**)

- implique non seulement la responsabilité politique des élus mais plus globalement fait participer les citoyens à la question politique. (**la participation citoyenne**)

3

Associer

Transition **sociétale**



La participation, un enjeu contemporain majeur.

Participation des ayants-

droits

Habitants, riverains,
associations,
Acteurs économiques.

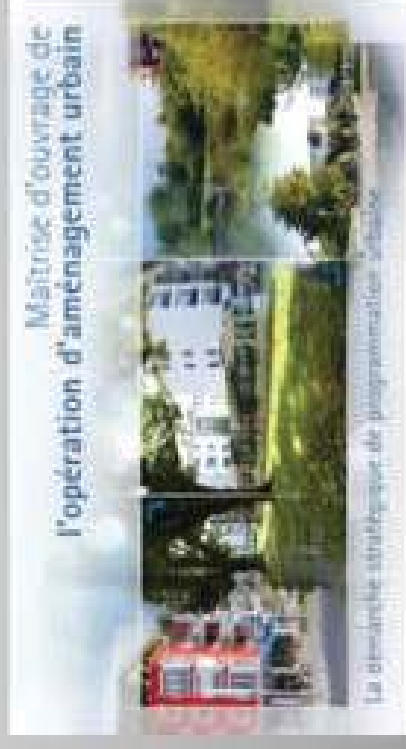
La nécessité d'impliquer les citoyens-habitants à la fabrication des projets se fait de plus en plus ressentir et pour diverses raisons :

1- Mieux faire face aux conflits susceptibles de se produire au cours d'un projet;

3

Associer

Transition **sociétale**



La participation, un enjeu contemporain majeur.

Participation des ayants-

droits

Habitants, riverains,
associations,

Acteurs économiques.

La nécessité d'impliquer les citoyens-habitants à la fabrication des projets se fait de plus en plus ressentir et pour diverses raisons :

2- Restaurer un climat de confiance entre la population, les élus et les techniciens ;

3

Associer

Transition **sociétale**



La participation, un enjeu contemporain majeur.

Participation des ayants-droits

Habitants, riverains,
associations,
Acteurs économiques.

La nécessité d'impliquer les citoyens-habitants à la fabrication des projets se fait de plus en plus ressentir et pour diverses raisons :

3- Bénéficier de la connaissance fine des lieux qu'ont leurs habitants et leurs usagers;

3

Associer

Transition **sociétale**



La participation, un enjeu contemporain majeur.

Participation des ayants-

droits

Habitants, riverains,
associations,
Acteurs économiques.

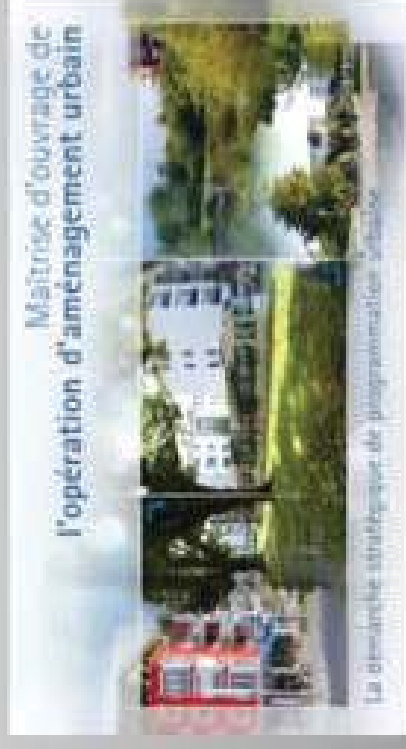
La nécessité d'impliquer les citoyens-habitants à la fabrication des projets se fait de plus en plus ressentir et pour diverses raisons :

4- Mieux préparer et accompagner les changements significatifs de comportements qu'induit la poursuite d'objectifs de développement durable;

3

Associer

Transition **sociétale**



La participation, un enjeu contemporain majeur.

Participation des ayants-droits

Habitants, riverains,
associations,
Acteurs économiques.

La nécessité d'impliquer les citoyens-habitants à la fabrication des projets se fait de plus en plus ressentir et pour diverses raisons :

5- Savoir accompagner les initiatives d'associations ou de groupes informels d'habitants qui désirent promouvoir de nouvelles formes de typologies de logements.

3

Associer

Transition sociétale



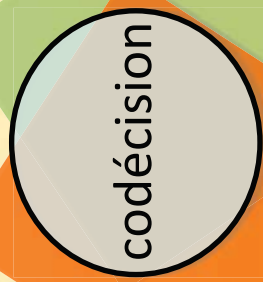
La collectivité citoyenne, l'assemblée délibérante élue

Participation des ayants-droits
Habitants, riverains, associations, Acteurs économiques.
Acteurs économiques.

Association des institutions
Etat, Collectivités territoriales, Chambres consulaires.

Interpellation des parties prenantes des projets

La maîtrise d'ouvrage urbaine



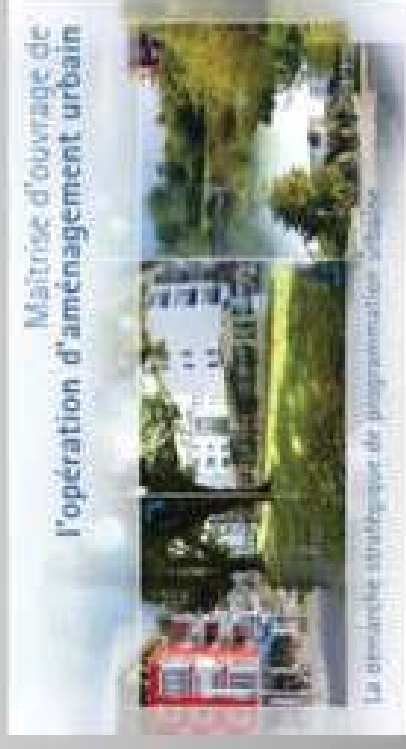
Décideurs publics et privés

Habitants, usagers et utilisateurs.

3

Associer

Transition *sociétale*



**Association des institutions
parties prenantes
Etat, collectivités territoriales
Décideurs publics et privés.**

**Le citoyen:
acteur majeur.**

acteurs lors de
sons :

Faire partager les enjeux supra territoriaux et réglementaires
avec le public le plus large;
Motiver la participation la plus large des parties prenantes;
Qualifier l'instruction mixte du projet avec les institutions.

3

Associer

Transition **sociétale**



Participation des ayants-droits
Habitants, riverains, associations, Acteurs économiques.

Association des institutions parties prenantes
Etat, collectivités territoriales Décideurs publics et privés.

Le partage des enjeux de l'Etat et des prérogatives sectorielles des collectivités

Les projets doivent garantir **la cohérence interne** des politiques publiques gérées par la collectivité;

3

Associer

Transition **sociétale**



Participation des ayants-droits
Habitants, riverains, associations, Acteurs économiques.

Association des institutions parties prenantes
Etat, collectivités territoriales Décideurs publics et privés.

Le partage des enjeux de l'Etat et des prérogatives sectorielles des collectivités

Ils doivent aussi garantir

la cohérence externe

en regard des politiques publiques partagées avec les autres collectivités.

3

Associer

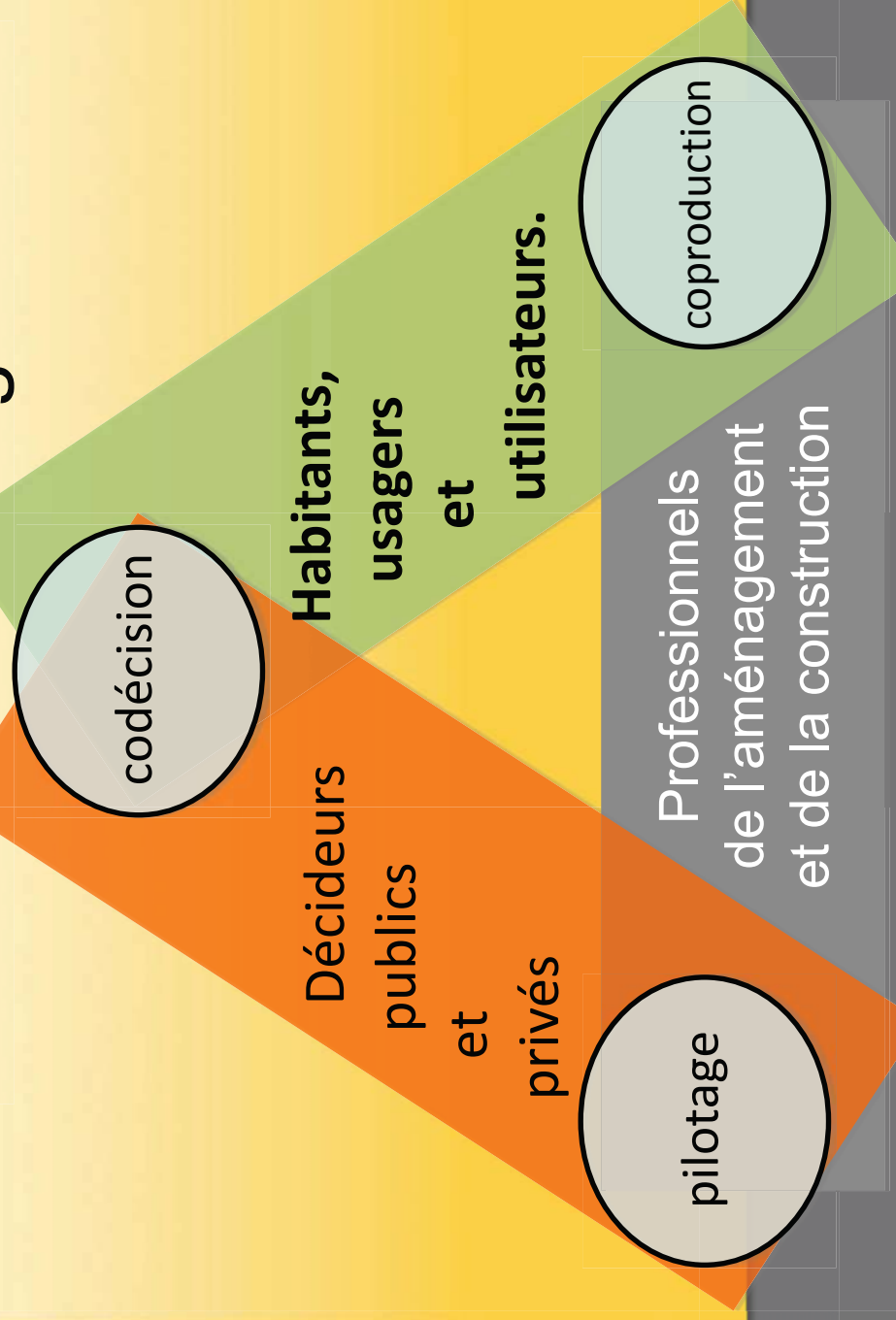
Transition sociétale



La collectivité citoyenne, l'assemblée délibérante élue

La maîtrise d'ouvrage urbaine

- Participation des ayants-droits**
Habitants, riverains, associations, Acteurs économiques, Acteurs économiques.
- Association des institutions**
Etat, Collectivités territoriales, Chambres consulaires.
- Contributions d'investisseurs**
Aménageurs, Promoteurs, Bailleurs, Bailleurs.



3

Associer

Transition sociétale



**Contributions d'investisseurs
Professionnels
de l'aménagement
et de la construction**

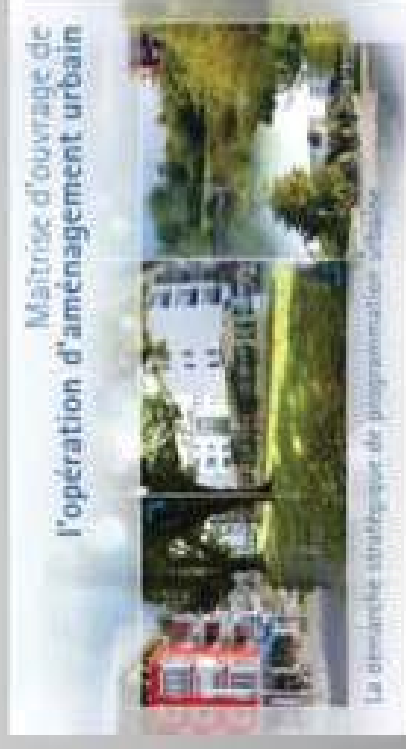
**citoyenne:
temporain majeur**

processus dès l'amont du
processus (SEM, aménageurs, investisseurs, promoteurs...)
afin d'obtenir des contributions à la programmation
plus en adéquation avec le marché et la solvabilité
des ménages.

3

Associer

Transition sociétale



Participation des ayants-droits

Habitants, riverains,
associations,
Acteurs économiques.

Association des institutions

Etat,
Collectivités territoriales
Chambres consulaires.

Contributions

d'investisseurs
Aménageurs,
Promoteurs,
Baillleurs.

L'élaboration de l'opération prend appui sur les stratégies d'acteurs qui peuvent participer au projet:

Les projets peuvent s'appuyer sur les stratégies d'acteurs

(propriétaires, bailleurs, entrepreneurs, investisseurs) qui peuvent le servir utilement

3

Associer

Transition **sociétale**



Participation des ayants-droits
Habitants, riverains,
associations,
Acteurs économiques.

Association des institutions
Etat,
Collectivités territoriales
Chambres consulaires.

**Contributions
d'investisseurs**
Aménageurs,
Promoteurs,
Baillleurs.

**L'élaboration de l'opération prend appui
sur les stratégies d'acteurs
qui peuvent participer au projet:**

Les projets doivent s'appuyer sur
la connaissance du marché
et de la solvabilité des ménages
qu'en ont les acteurs.

3

Associer

Transition sociétale



La collectivité citoyenne, l'assemblée délibérante élue

Participation des ayants-droits

Habitants, riverains, associations, Acteurs économiques.

Association des institutions

Etat, Collectivités territoriales, Chambres consulaires.

Contributions

d'investisseurs, Aménageurs, Promoteurs, Bailleurs.

La maîtrise d'ouvrage urbaine

Etape 3

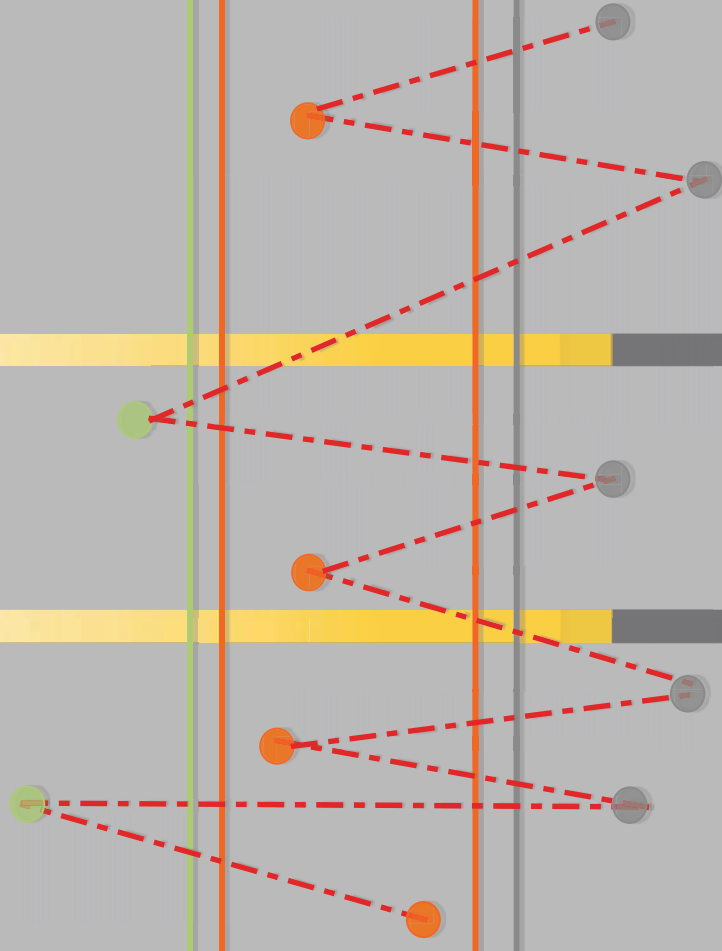
Etape 1

Etape 2

Habitants, usagers et utilisateurs.

Décideurs Publics et privés

Professionnels de l'aménagement



3

Associer

Transition **sociétale**

Participation des ayants-

droits

Habitants, riverains,
associations,
Acteurs économiques.

Association des institutions

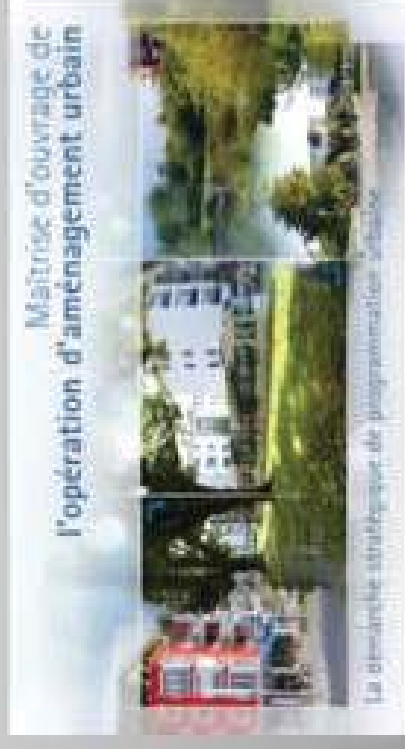
Etat,

Collectivités territoriales
Chambres consulaires.

Contributions

d'investisseurs

Aménageurs,
Promoteurs,
Baillleurs.



La participation citoyenne ambitieuse
l'acceptabilité pleine et entière de
la future opération.
des orientations et des conditions d'émergence de
critères d'évaluation *EX ANTE* bien compris.

Qu'ont-ils choisi ?

Marie-Catherine BERNARD

AMO de la concertation

Habitat collectif



x5 : ilots B1, D1, 3 pour la place du métro



x4 : D1, métro, lycéens (3/7)



x3 : B7, métro, lycéens (6/7)



x2 : ilot B7 et la place du métro



x2 : ilots D1 et B7

Les images retenues par les participants



D1



D1



D1



D1



D1



D1



D1



Lycéens



Plan 2000^{ème}



Place du métro



Les images non retenues

Bilan de la concertation VIASILVA Métropole de Rennes vivre en intelligence

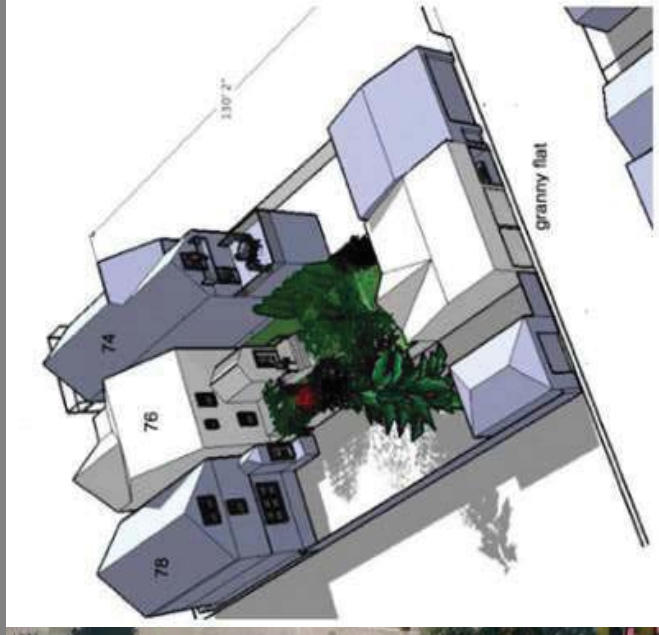
3

Associer

Transition sociétale

Projet de société,

Un projet pour tous: *la démarche BIMBY*



Maîtrise d'ouvrage de
l'opération d'aménagement urbain

3
Associer



3

Associer

Transition sociale

Projet de société:

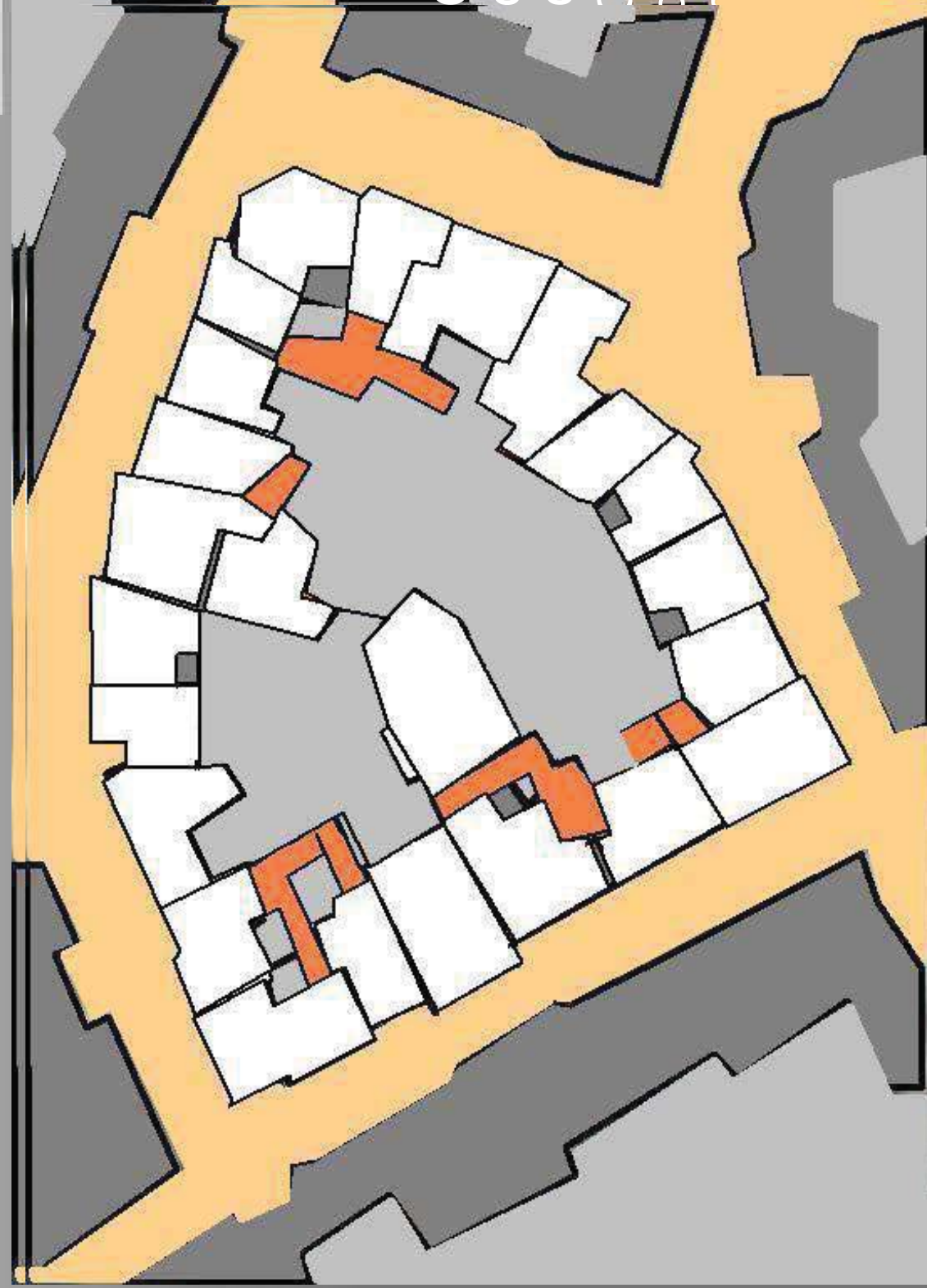
L'habitat coopératif, une voie partagée vers une densité acceptée. L'habitat coopératif permet aux citoyens de vivre ensemble dans un habitat conçu collectivement autour d'une ambition sociale et écologique.



3

Associer

Transition sociétale



Exemple de modernisation d'un îlot urbain:

Restructuration des commerces à rez-de-chaussée

Création de circulations verticales d'accès aux étages

Création d'une

circulation commune horizontale au 1^{er} étage

3

Associer

Transition sociétale



La participation citoyenne dissipe un malentendu entre les élus, leurs techniciens et la population.

Participation des ayants-droits

Habitants, riverains,
associations,
Acteurs économiques.

Etat des
lieux

Diagnostic
de territoire

Débat
citoyen

Association des institutions

Etat,
Collectivités territoriales
Chambres consulaires.

Contributions d'investisseurs

Aménageurs,
Promoteurs,
Repreneurs

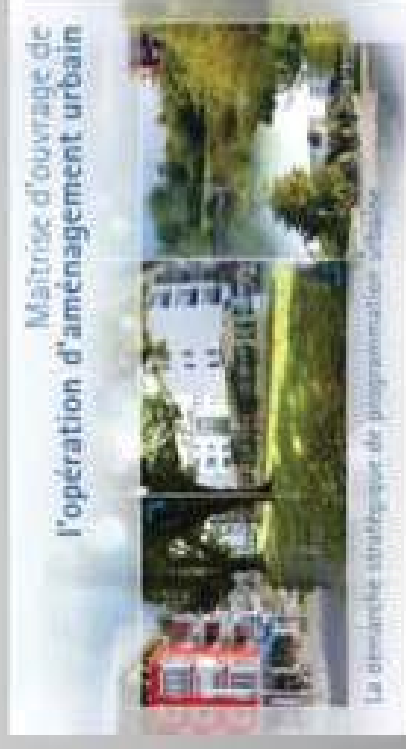
Les
documents
d'urbanisme

Elle contribue à enrichir le projet de valeurs d'usage comme à acculturer chacun aux différentes expertises. De nature à changer le public de spectateur en acteur, voire en contributeur, la participation citoyenne participe à éviter tous les comportements de défiance à l'égard du politique.

3

Associer

Transition sociétale



**La concertation:
une démarche structurante dans le
déroulement du processus de projet.**

*« La concertation accélère
quand les recours ralentissent »*

Parole d' élu

3

Associer

Transition sociétale



La participation de toutes les composantes de la société civile au projet urbain présente des vertus pédagogiques d'acculturation mutuelle. Depuis la construction partagée du diagnostic jusqu'aux contributions aux valeurs des opérations, la démarche de programmation améliore le niveau d'ambition des projets par la participation.



Le Ministère de l'Environnement, de l'Energie et de la Mer vous invite à participer à l'élaboration de la Charte de la participation du public.

